

和泉公告

IDEC ANNOUNCEMENT

公告号: A23-009

2022 年 4 月 1/3 页

RF2系列强制导向继电器之规格变更



针对型号

下列 RF2 系列强制导向继电器（包括特殊品）

系列	触点配置	LED 二极管	保护等级	变更			
				生产地点	产品产地展示	产品外壳形状及产品产地展示	触点
RF2S	1A1B	有	RTII	是	是	是	是
		无	RTIII	是	是	-	是
RF2V	2C	有		是	是	是	-
		无		是	是	-	-

主要更改

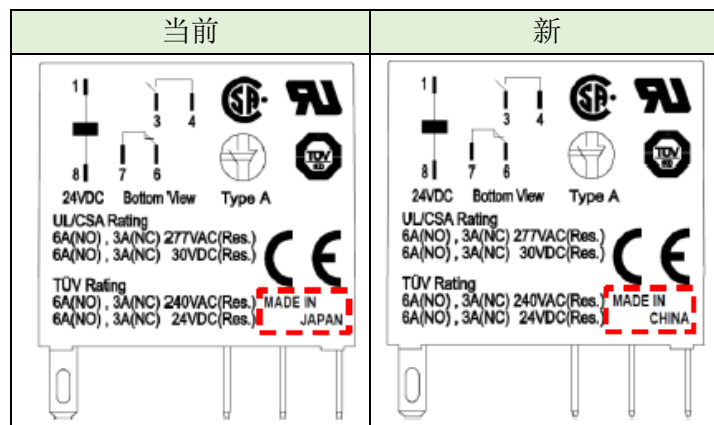
<生产地点>

所有 RF2 系列强制导向继电器的生产地点将从日本转移到苏州。

<产品产地展示>

产品产地展示将有如下变更:

例: RF2S-1A1B-D24



<https://idecchina.cn/>

爱德克电气贸易(上海)有限公司

上海市静安区共和路 209 号企业中心第二座 8 楼 电话(021) 6135 1515 传真(021) 6135 6225

和泉公告





IDEC ANNOUNCEMENT

公告号: A23-009

2022年4月 2/3页

〈产品外壳形状及产品产地展示〉

产品外壳形状和产品原产地的 LED 指示灯和 W/二极管的逆极性线圈将有如下变更:

当前	新
	
	

<https://idecchina.cn/>

爱德克电气贸易(上海)有限公司

上海市静安区共和路 209 号企业中心第二座 8 楼 电话(021) 6135 1515 传真(021) 6135 6225

和泉公告

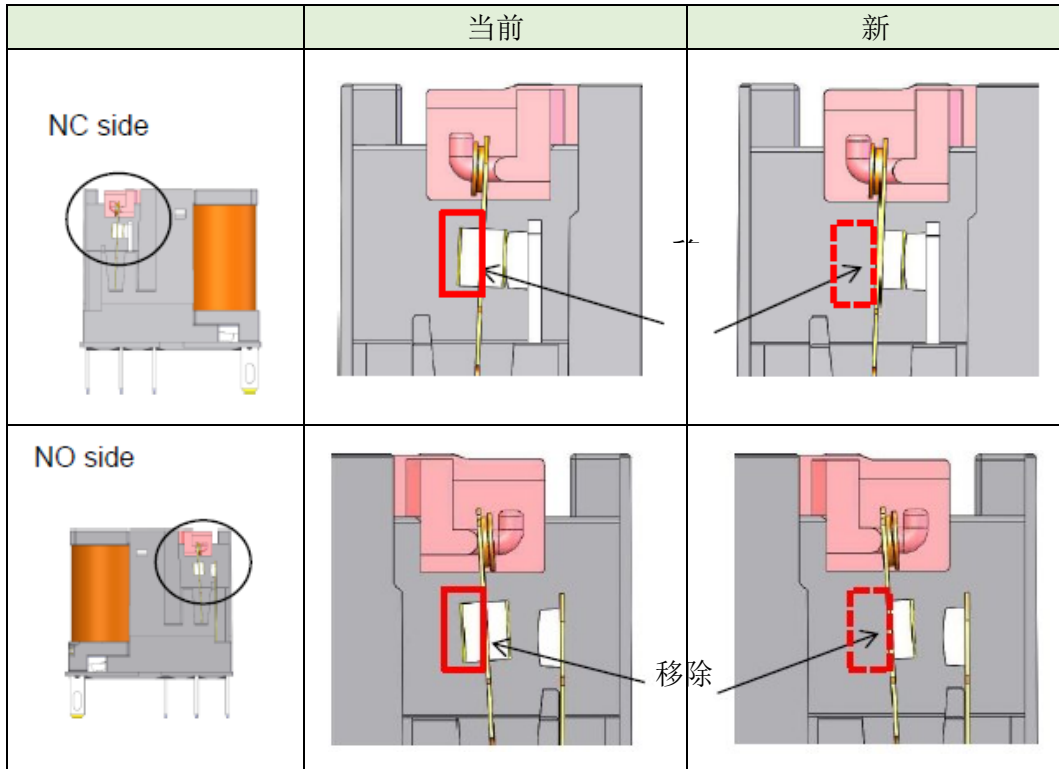
IDEC ANNOUNCEMENT

公告号: A23-009

2022 年 4 月 3/3 页

<触点>

1A1B 型的触点配置变更如下:



更改日期

从 2022 年 11 月开始逐步开始(或更早, 取决于我们的库存情况)

注: 根据我们的库存情况, 现有产品和新产品可能混在同一批货中。

标识

修改后的产品和产品箱上批号的第一位数字将由 2 改为 6。

例:

当前: 2 py01

新: 6 py01

此标识将用于 2022 年 11 月起苏州生产的新产品。

无其他变更

<https://idecchina.cn/>

爱德克电气贸易(上海)有限公司

上海市静安区共和路 209 号企业中心第二座 8 楼 电话(021) 6135 1515 传真(021) 6135 6225