

和泉公告

IDEC ANNOUNCEMENT

公告号: A21-069

2021年2月 1/2 页

KW2D 系列 RFID 智能读卡器软件之修复

错误

当将多个 RFID 标签交替快速地放置在 Smart RFID 阅读器上时，即使未正确检测到 RFID 标签并且 UID 没有存储在内存中，蜂鸣器也会鸣响并且 LED 可能会点亮。

涉及型号

KW2D 系列设置工具 KW RFID Configurator (V1.1.0)

*我们已将 KW2D 系列智能 RFID 阅读器的设置工具（软件）版本从 KW RFID Configurator V1.1.0 升级到 KW RFID Configurator V1.1.1

措施

您可以从 IDEC 官方网站下载“KW RFID Configurator (V1.1.1)”。使用此软件，可以将 KW2D 系列智能 RFID 阅读器的系统软件版本升级到 V1.1.1。

当您将设置下载到带有 KW RFID Configurator V1.1.1 的 KW2D 系列智能 RFID 阅读器并且所连接的 KW2D 系列智能 RFID 阅读器的系统软件版本不是 V1.1.1 时，将显示系统消息（图 1）。请根据提示升级系统软件。

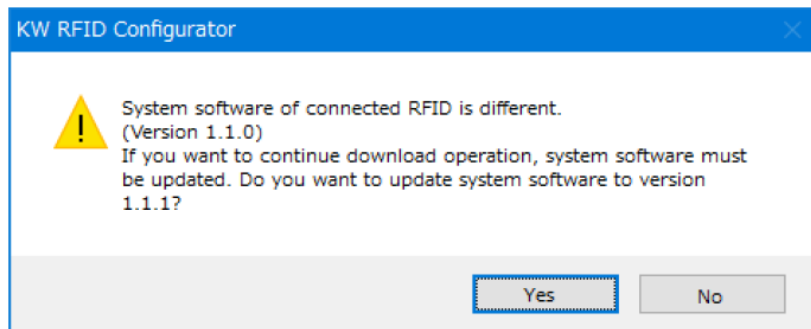


图 1. 系统软件版本更新信息

www.idec.com/china

爱德克电气贸易(上海)有限公司

上海市静安区共和路 209 号企业中心第二座 8 楼 电话(021) 6135 1515, 传真(021) 6135 6225

和泉公告

IDEC ANNOUNCEMENT

公告号: A21-069

2021年2月 2/2页

实施日期

2021年2月上旬

如何识别系统软件版本

您可以通过菜单栏上的“帮助”>“版本”来确认所使用的 KW RFID Configurator 的版本以及系统软件版本。(图2)

您可以通过 KW RFID Configurator 的监视功能来检查 KW2D 系列智能 RFID 阅读器的系统软件版本。(图3)

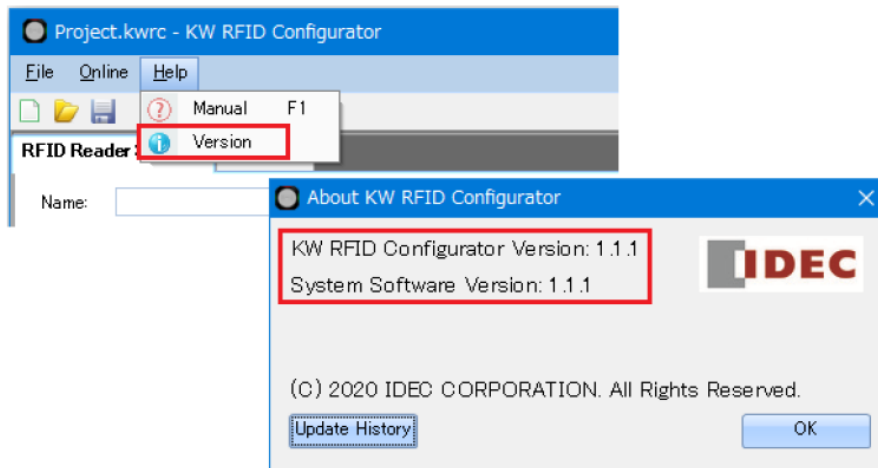


图 2. KW RFID Configurator 版本信息

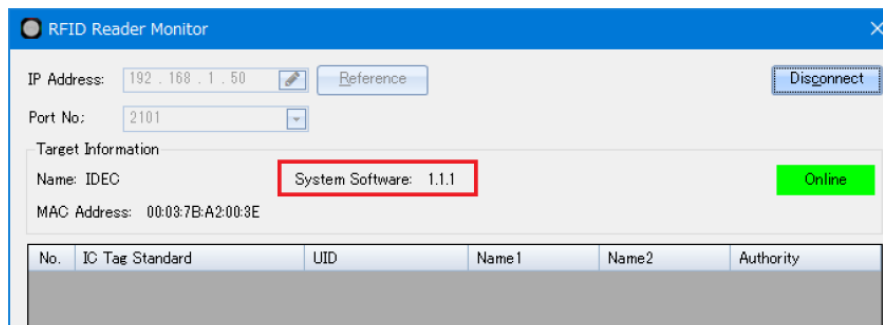


图 3. 监控界面

www.idec.com/china

爱德克电气贸易(上海)有限公司

上海市静安区共和路 209 号企业中心第二座 8 楼 电话(021) 6135 1515, 传真(021) 6135 6225