



和泉公告

IDEC ANNOUNCEMENT

公告号: A21-023

2020年7月 1/13 页

Automation Organizer WindO/I-NV4 软件之修复

在 SW1A Automation Organizer 中包含的可编程显示器编程软件 WindO/I-NV4 中发现了以下 7 个错误。详情如下:

错误一览

No.	错误	错误在以下版本被修复	发布日期
1	如果 LKR (HMI 保持寄存器) 用于安全功能中的“将当前登录用户名存储到设备地址”设置, 就会出现问 题。	WindO/I-NV4 Ver. 1.12.3	2020年5月
2	当使用“PLC 程序传递功能”将程序下载到密码锁定的 PLC 时, 即使输入了正确的密码, 下载也可能不会启动。		
3	如果在背光关闭时屏幕显示信息被更新, 更新后的内容不会在屏幕上显示。(仅 HG5G/4G/3G/2G-V)		
4	如果使用部分对象显示消息, 如启用“Scroll”设置并使用“Stroke”作为字体的消息显示或消息切换显示, 触摸屏将重启。		
5	位于顶层的消息显示或消息切换中设置的文本不会滚动。		
6	如果在数字显示的“当数据超过”设置中启用了“闪烁”, 并且其中一个设备地址的值(存储“范围”的“最小”或“最大”)被更改, 那么该值可能不会被显示。		
7	用户不能在 WindO/I-NV4 的编辑窗口中使用箭头键移动弹出窗口的框架。		

www.idec.com/china

爱德克电气贸易(上海)有限公司

上海市静安区共和路 209 号企业中心第二座 8 楼 电话(021) 6135 1515, 传真(021) 6135 6225

和泉公告

IDEC ANNOUNCEMENT

公告号: A21-023

2020年7月 2/13页

永久措施

上述故障在下列版本中、包括 Automation Organizer Ver. 3.18.0 中修复:

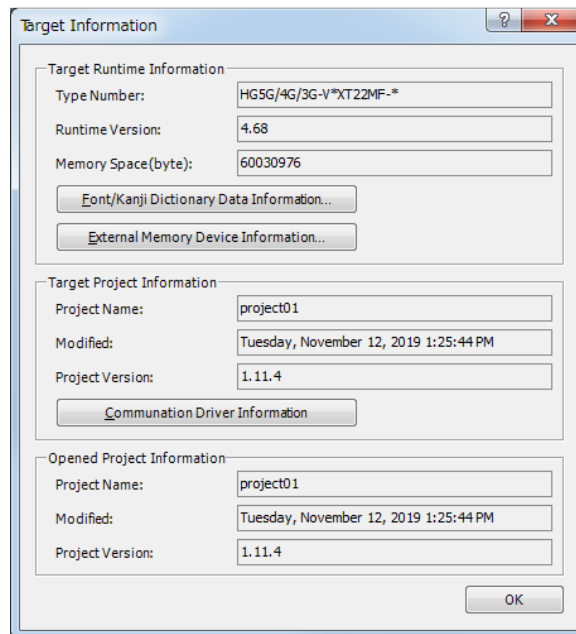
WindO/I-NV4 Ver. 1.12.3

- HG5G/4G/3G/2G-V 可编程显示器系统软件 Ver. 4.72
- HG4G/3G 可编程显示器系统软件 Ver. 4.72
- HG2G-5F 可编程显示器系统软件 Ver. 4.72
- HG2G-5T 可编程显示器系统软件 Ver. 4.72
- HG1G 可编程显示器系统软件 Ver. 4.72
- HG1P 可编程显示器系统软件 Ver. 4.72

请从 IDEC 官方网站下载以上软件的安装程序, 并进行升级。

如何识别系统软件版本

可以在 WindOI-NV4 的“系统信息”界面中确认。(“联机”标签页 > “系统信息”按钮)。



www.idec.com/china

爱德克电气贸易(上海)有限公司

上海市静安区共和路 209 号企业中心第二座 8 楼 电话(021) 6135 1515, 传真(021) 6135 6225



和泉公告

IDEC ANNOUNCEMENT

公告号: A21-023

2020年7月 3/13页

错误 1

涉及型号

- Wind0/I-NV4 Ver. 1.12.0 to Ver. 1.12.2
- HG5G/4G/3G/2G-V 可编程显示器系统软件 Ver. 4.69 to Ver. 4.71
- HG4G/3G 可编程显示器系统软件 Ver. 4.69 to Ver. 4.71
- HG2G-5F 可编程显示器系统软件 Ver. 4.69 to Ver. 4.71
- HG2G-5T 可编程显示器系统软件 Ver. 4.69 to Ver. 4.71
- HG1G 可编程显示器系统软件 Ver. 4.69 to Ver. 4.71
- HG1P 可编程显示器系统软件 Ver. 4.69 to Ver. 4.71

(Automation Organizer Ver. 3.17.0 to Ver. 3.17.2)

型号: SW1A-W1C

注意: 包括从 IDEC 官方网站下载的软件。

系列	型号	错误	系列	型号	错误
HG5G/ 4G/3G /2G-V	HG5G-VFXT22MF-B	发生	HG2G-5F	HG2G-5FT22TF-*	发生
	HG4G-VCXT22MF-B		HG2G-5T	HG2G-5TN22TF-*	发生
	HG3G-VAXT22MF-*			HG2G-5TT22TF-*	
	HG3G-V8XT22MF-*		HG1G	HG1G-4VT22TF-*	发生
	HG2G-V5FT22TF-*		HG1P	HG1P-ST32YBFH-B0	发生
	HG1P-ST32ZBFH-B0				
HG4G/ 3G	HG4G-CJT22TF-B	发生			
	HG4G-CJT22MF-B				
	HG3G-AJT22TF-*				
	HG3G-AJT22MF-*				
	HG3G-8JT22TF-*				
	HG3G-8JT22MF-*				

www.idec.com/china

爱德克电气贸易(上海)有限公司

上海市静安区共和路 209 号企业中心第二座 8 楼 电话(021) 6135 1515, 传真(021) 6135 6225



和泉公告

IDEC ANNOUNCEMENT

公告号: A21-023

2020年7月 4/13 页

软件错误

如果在安全功能的“将当前登录用户名存储到设备地址”设置中使用 LKR(HMI 保持寄存器)，就会出现以下问题。

- 模拟器无法启动。
- 下载后触摸屏出现“设备范围错误”。

临时措施

无，请按照永久措施实施。

错误 2

涉及型号

- Wind0/I-NV4 Ver. 1.12.0 to Ver. 1.12.2
- HG5G/4G/3G/2G-V 可编程显示器系统软件 Ver. 4.69 to Ver. 4.71
- HG4G/3G 可编程显示器系统软件 Ver. 4.69 to Ver. 4.71
- HG2G-5F 可编程显示器系统软件 Ver. 4.69 to Ver. 4.71
- HG2G-5T 可编程显示器系统软件 Ver. 4.69 to Ver. 4.71
- HG1G 可编程显示器系统软件 Ver. 4.69 to Ver. 4.71
- HG1P 可编程显示器系统软件 Ver. 4.69 to Ver. 4.71

(Automation Organizer Ver. 3.17.0 to Ver. 3.17.2)

型号: SW1A-W1C

注意: 包括从 IDEC 官方网站下载的软件。

www.idec.com/china

爱德克电气贸易(上海)有限公司

上海市静安区共和路 209 号企业中心第二座 8 楼 电话(021) 6135 1515, 传真(021) 6135 6225



和泉公告

IDEC ANNOUNCEMENT

公告号: A21-023

2020年7月 5/13 页

系列	型号	错误	系列	型号	错误
HG5G/4G/3G/2G-V	HG5G-VFXT22MF-B	发生	HG2G-5F	HG2G-5FT22TF-*	发生
	HG4G-VCXT22MF-B		HG2G-5T	HG2G-5TN22TF-*	发生
	HG3G-VAXT22MF-*			HG2G-5TT22TF-*	
	HG3G-V8XT22MF-*		HG1G	HG1G-4VT22TF-*	发生
	HG2G-V5FT22TF-*		HG1P	HG1P-ST32YBFH-B0	发生
	HG1P-ST32ZBFH-B0				
HG4G/3G	HG4G-CJT22TF-B	发生			
	HG4G-CJT22MF-B				
	HG3G-AJT22TF-*				
	HG3G-AJT22MF-*				
	HG3G-8JT22TF-*				
	HG3G-8JT22MF-*				

软件错误

在执行“下载 PLC 程序”的过程中，密码屏幕会打开到一个与触摸屏相连的被密码锁定的 PLC 上。在密码界面切换键盘后，如按下 ENT 键，下载将会失败。

临时措施

无，请按照永久措施实施。

错误 3

涉及型号

- WindO/I-NV4 Ver. 1.11.1 to Ver. 1.12.2
- HG5G/4G/3G/2G-V 可编程显示器系统软件 Ver. 4.65 to Ver. 4.71

(Automation Organizer Ver. 3.15.1 to Ver. 3.17.2)

型号: SW1A-W1C

注意: 包括从 IDEC 官方网站下载的软件。

www.idec.com/china

爱德克电气贸易(上海)有限公司

上海市静安区共和路 209 号企业中心第二座 8 楼 电话(021) 6135 1515, 传真(021) 6135 6225

和泉公告

IDEC ANNOUNCEMENT

公告号: A21-023

2020年7月 6/13 页

系列	型号	错误	系列	型号	错误
HG5G/4G/3G/2G -V	HG5G-VFXT22MF-B	发生	HG2G-5F	HG2G-5FT22TF-*	发生
	HG4G-VCXT22MF-B		HG2G-5T	HG2G-5TN22TF-*	发生
	HG3G-VAXT22MF-*			HG2G-5TT22TF-*	
	HG3G-V8XT22MF-*		HG1G	HG1G-4VT22TF-*	发生
	HG2G-V5FT22TF-*		HG1P	HG1P-ST32YBFH-B0	发生
	HG1P-ST32ZBFH-B0				
HG4G/3G	HG4G-CJT22TF-B	发生			
	HG4G-CJT22MF-B				
	HG3G-AJT22TF-*				
	HG3G-AJT22MF-*				
	HG3G-8JT22TF-*				
	HG3G-8JT22MF-*				

软件错误

当背光关闭时，屏幕显示的显示屏号码和灯的状态等信息被更新，更新后的内容未被显示，仍然显示背光关闭前的屏幕。

例如：背光关闭时，屏幕从屏幕 1 切换到屏幕 2 的操作。

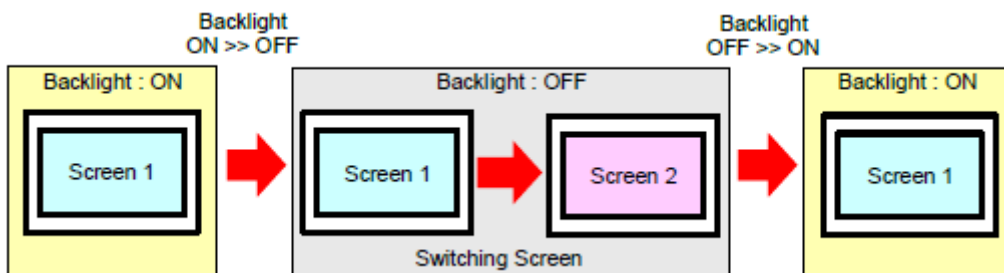


图 3-1 背光关闭后屏幕更新

故障后切换屏幕或故障后放置在操作屏幕上的零件显示发生变化，屏幕将更新。

临时措施

无，请按照永久措施实施。

www.idec.com/china

爱德克电气贸易(上海)有限公司

上海市静安区共和路 209 号企业中心第二座 8 楼 电话(021) 6135 1515, 传真(021) 6135 6225



和泉公告

IDEC ANNOUNCEMENT

公告号: A21-023

2020年7月 7/13 页

错误 4

涉及型号

- WindO/I-NV4 Ver. 1.12.0 to Ver. 1.12.2
- HG5G/4G/3G/2G-V 可编程显示器系统软件 Ver. 4.69 to Ver. 4.71
- HG4G/3G 可编程显示器系统软件 Ver. 4.69 to Ver. 4.71
- HG2G-5F 可编程显示器系统软件 Ver. 4.69 to Ver. 4.71
- HG2G-5T 可编程显示器系统软件 Ver. 4.69 to Ver. 4.71
- HG1G 可编程显示器系统软件 Ver. 4.69 to Ver. 4.71
- HG1P 可编程显示器系统软件 Ver. 4.69 to Ver. 4.71

(Automation Organizer Ver. 3.17.0 to Ver. 3.17.2)

型号: SW1A-W1C

注意: 包括从 IDEC 官方网站下载的软件。

系列	型号	错误	系列	型号	错误
HG5G/ 4G/3G /2G-V	HG5G-VFXT22MF-B	发生	HG2G-5F	HG2G-5FT22TF-*	发生
	HG4G-VCXT22MF-B		HG2G-5T	HG2G-5TN22TF-*	发生
	HG3G-VAXT22MF-*			HG2G-5TT22TF-*	
	HG3G-V8XT22MF-*		HG1G	HG1G-4VT22TF-*	发生
	HG2G-V5FT22TF-*		HG1P	HG1P-ST32YBFH-B0	发生
	HG1P-ST32ZBFH-B0				
HG4G/ 3G	HG4G-CJT22TF-B	发生			
	HG4G-CJT22MF-B				
	HG3G-AJT22TF-*				
	HG3G-AJT22MF-*				
	HG3G-8JT22TF-*				
	HG3G-8JT22MF-*				

www.idec.com/china

爱德克电气贸易(上海)有限公司

上海市静安区共和路 209 号企业中心第二座 8 楼 电话(021) 6135 1515, 传真(021) 6135 6225



和泉公告

IDEC ANNOUNCEMENT

公告号: A21-023

2020年7月 8/13页

软件错误

如果在“滚动”设置启用和“笔画”用作字体的情况下，在以下部分显示消息，触摸屏将重启。

- 信息显示
- 消息切换显示
- 报警列表显示

临时措施

无，请按照永久措施实施。

错误 5

涉及型号

- Wind0/I-NV4 Ver. 1.7.0 to Ver. 1.12.2
- HG5G/4G/3G/2G-V 可编程显示器系统软件 Ver. 4.65 to Ver. 4.71
- HG4G/3G 可编程显示器系统软件 Ver. 4.54 to Ver. 4.71
- HG2G-5F 可编程显示器系统软件 Ver. 4.54 to Ver. 4.71
- HG2G-5T 可编程显示器系统软件 Ver. 4.54 to Ver. 4.71
- HG1G 可编程显示器系统软件 Ver. 4.54 to Ver. 4.71
- HG1P 可编程显示器系统软件 Ver. 4.65~Ver. 4.71

(Automation Organizer Ver. 3.10.0 to Ver. 3.17.2)

型号: SW1A-W1C

注意: 包括从 IDEC 官方网站下载的软件。

www.idec.com/china

爱德克电气贸易(上海)有限公司

上海市静安区共和路 209 号企业中心第二座 8 楼 电话(021) 6135 1515, 传真(021) 6135 6225

和泉公告

IDEC ANNOUNCEMENT

公告号: A21-023

2020年7月9/13页

系列	型号	错误	系列	型号	错误
HG5G/4G/3G/2G-V	HG5G-VFXT22MF-B	发生	HG2G-5F	HG2G-5FT22TF-*	发生
	HG4G-VCXT22MF-B		HG2G-5T	HG2G-5TN22TF-*	发生
	HG3G-VAXT22MF-*			HG2G-5TT22TF-*	
	HG3G-V8XT22MF-*		HG1G	HG1G-4VT22TF-*	发生
	HG2G-V5FT22TF-*		HG1P	HG1P-ST32YBFH-B0	发生
	HG1P-ST32ZBFH-B0				
HG4G/3G	HG4G-CJT22TF-B	发生			
	HG4G-CJT22MF-B				
	HG3G-AJT22TF-*				
	HG3G-AJT22MF-*				
	HG3G-8JT22TF-*				
	HG3G-8JT22MF-*				

软件错误

如果将文本滚动的消息显示部件对象放置在顶层，并且在项目设置的兼容选项卡中启用“对顶层文本展开文本显示区域”，则文本显示位置移至左上方。

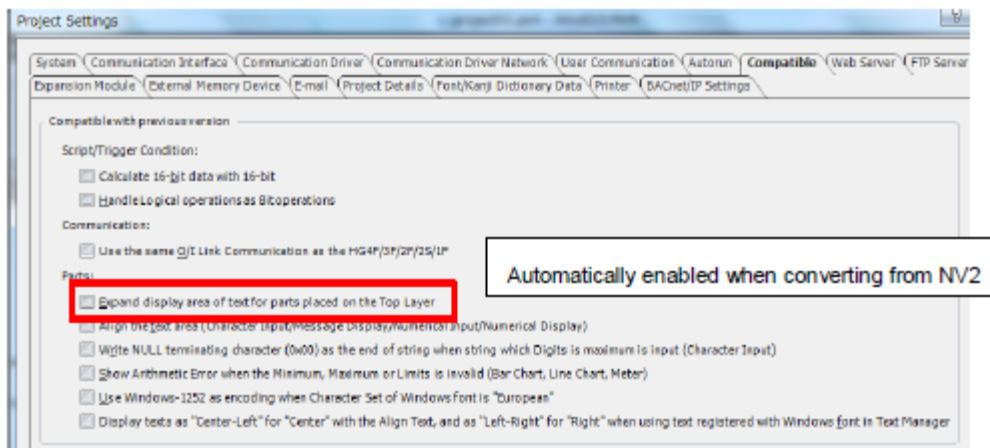


图 5-1: [项目设置] 兼容选项卡

www.idec.com/china

爱德克电气贸易(上海)有限公司

上海市静安区共和路 209 号企业中心第二座 8 楼 电话(021) 6135 1515, 传真(021) 6135 6225

和泉公告

IDEC ANNOUNCEMENT

公告号: A21-023

2020年7月 10/13 页



图 5-2: 字符串显示位置移动的图像图

以下部分发生故障。

- 信息显示
- 消息切换显示
- 报警列表显示

临时措施

无, 请按照永久措施实施。

错误 6

涉及型号

- Wind0/I-NV4 Ver. 1.0.0 to Ver. 1.12.2
- HG5G/4G/3G/2G-V 可编程显示器系统软件 Ver. 4.65 to Ver. 4.71
- HG4G/3G 可编程显示器系统软件 Ver. 4.35 to Ver. 4.71
- HG2G-5F 可编程显示器系统软件 Ver. 4.35 to Ver. 4.71
- HG2G-5T 可编程显示器系统软件 Ver. 4.30 to Ver. 4.71
- HG1G 可编程显示器系统软件 Ver. 4.36 to Ver. 4.71
- HG1P 可编程显示器系统软件 Ver. 4.36 to Ver. 4.71

(Automation Organizer Ver. 3.00 to Ver. 3.17.2)

型号: SW1A-W1C

注意: 包括从 IDEC 官方网站下载的软件。

www.idec.com/china

爱德克电气贸易(上海)有限公司

上海市静安区共和路 209 号企业中心第二座 8 楼 电话(021) 6135 1515, 传真(021) 6135 6225

和泉公告

IDEC ANNOUNCEMENT

公告号: A21-023

2020年7月 11/13 页

系列	型号	错误	系列	型号	错误
HG5G/4G /3G/2G- V	HG5G-VFXT22MF-B	发生	HG2G -5F	HG2G-5FT22TF-*	发生
	HG4G-VCXT22MF-B		HG2G -5T	HG2G-5TN22TF-*	发生
	HG3G-VAXT22MF-*			HG2G-5TT22TF-*	
	HG3G-V8XT22MF-*		HG1G	HG1G-4VT22TF-*	发生
	HG2G-V5FT22TF-*		HG1P	HG1P-ST32YBFH-B0	发生
	HG1P-ST32ZBFH-B0				
HG4G/3G	HG4G-CJT22TF-B	发生			
	HG4G-CJT22MF-B				
	HG3G-AJT22TF-*				
	HG3G-AJT22MF-*				
	HG3G-8JT22TF-*				
	HG3G-8JT22MF-*				

软件故障

在数据显示器的数据溢出通知设置中启用了“闪烁”，在闪烁的过程中不显示数据的时候改变了“最大值”或者“最小值”，则将不显示数值。

例子:

假设数字显示闪烁，最小设备地址设为“10”，最大设备地址设为“15”，显示设备地址设为“7”。如果最小设备地址的值在数值因闪烁而不显示的时候被改变为“5”，则该值不再被显示。

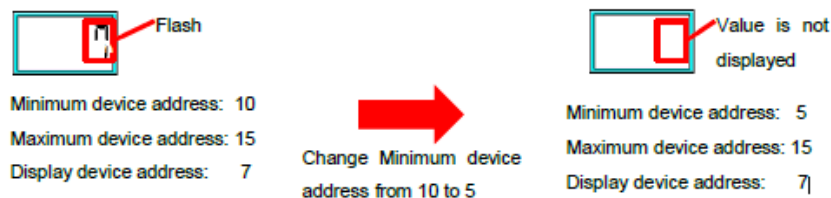


图 6-1: 数字显示状态
www.idec.com/china



和泉公告

IDEC ANNOUNCEMENT

公告号: A21-023

2020年7月 12/13 页

临时措施

如果您更改“显示设备地址”的值或切换到另一个屏幕，该值将显示。

错误 7

涉及型号

- WindO/I-NV4 Ver. 1.0.0 to Ver. 1.12.2
(Automation Organizer Ver. 3.00 to Ver. 3.17.2)

型号: SW1A-W1C

注意: 包括从 IDEC 官方网站下载的软件。

系列	型号	错误	系列	型号	错误
HG5G/4G/3G/2G-V	HG5G-VFXT22MF-B	发生	HG2G-5F	HG2G-5FT22TF-*	发生
	HG4G-VCXT22MF-B		HG2G-5T	HG2G-5TN22TF-*	发生
	HG3G-VAXT22MF-*			HG2G-5TT22TF-*	
	HG3G-V8XT22MF-*		HG1G	HG1G-4VT22TF-*	发生
	HG2G-V5FT22TF-*		HG1P	HG1P-ST32YBFH-B0	发生
	HG1P-ST32ZBFH-B0				
HG4G/3G	HG4G-CJT22TF-B	发生			
	HG4G-CJT22MF-B				
	HG3G-AJT22TF-*				
	HG3G-AJT22MF-*				
	HG3G-8JT22TF-*				
	HG3G-8JT22MF-*				

www.idec.com/china

爱德克电气贸易(上海)有限公司

上海市静安区共和路 209 号企业中心第二座 8 楼 电话(021) 6135 1515, 传真(021) 6135 6225

和泉公告

IDEC ANNOUNCEMENT

公告号: A21-023

2020年7月 13/13页

软件故障

勾选了菜单的“视图”标签下的“显示/隐藏”组中的“弹出式画面”复选框时，选中显示的弹出式画面的外框时，按下PC键盘的方向键（↑、↓、←、→）也无法移动。

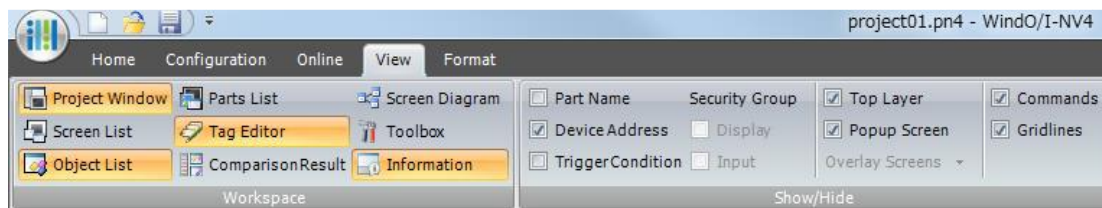


图 7-1: “弹出屏幕”复选框

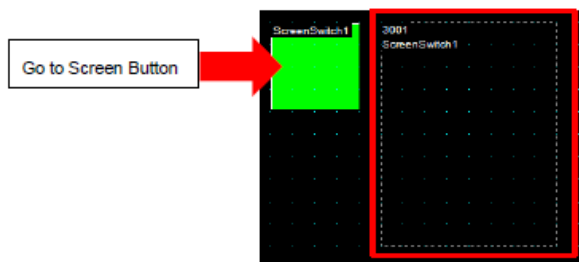


图 7-2: 弹出画面的框架

临时措施

请使用鼠标移动(拖放)。或在“画面切换开关”、“画面切换命令”、“数字输入”、“数字显示”、“多功能开关”、“多功能命令”属性对话框中直接更改“坐标”设置。

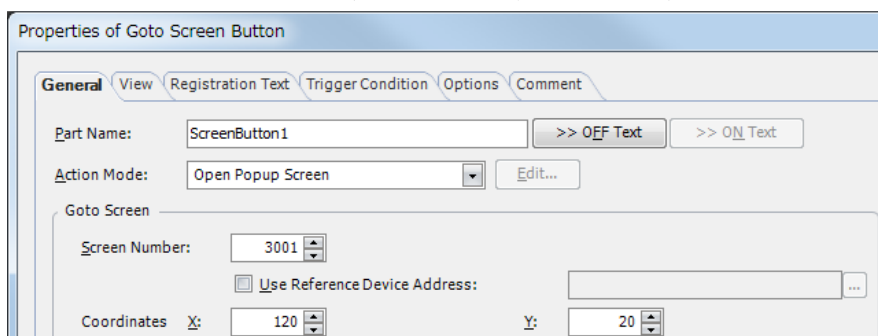


图 7-3: “坐标”设置

www.idec.com/china

爱德克电气贸易(上海)有限公司

上海市静安区共和路 209 号企业中心第二座 8 楼 电话(021) 6135 1515, 传真(021) 6135 6225