



和泉公告

IDEC ANNOUNCEMENT

公告号: A21-002

2020年4月 1/5页

Automation Organizer规格之更改

规格更改列表

No.	规格变更	版本	发布日期
1	Windows 启动菜单的变更	Automation Organizer Ver. 3.17.0 或更高 (型号: SW1A-W1C)	2019年12 月
2	使用手册的安装		
3	WindO/I-NV2 和 WindO/I-NV3 项目文件的默认保存路径的变更		

变更1

涉及产品

Automation Organizer Ver3.17.0或更新版本的以下安装文件。

- Automation Organizer
- WindCFG
- WindLDR
- WindO/I-NV2
- WindO/I-NV3
- WindO/I-NV4
- 数据文件管理器
- USB 自动运行定义文件生成工具
- Downloader
- Pass-Through Tool

www.idec.com/china

爱德克电气贸易(上海)有限公司

上海市静安区共和路209号企业中心第二座8楼 电话(021) 6135 1515, 传真(021) 6135 6225

和泉公告

IDEC ANNOUNCEMENT

公告号: A21-002

2020年4月 2/5页

总结

Automation Organizer Ver. 3.16.2或更早的版本在Windows开始菜单中有多个菜单。每个菜单都按文件夹分类。(图 1-1)

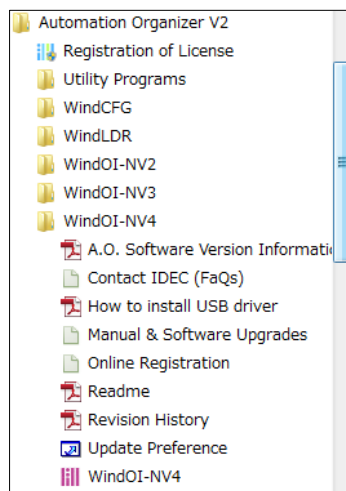


图 1-1: Automation Organizer Ver. 3.16.2 Windows 开始菜单

Automation Organizer Ver. 3.17.0以后的安装程序，将菜单移动到Automation Organizer附带的各软件上。(图1-2)

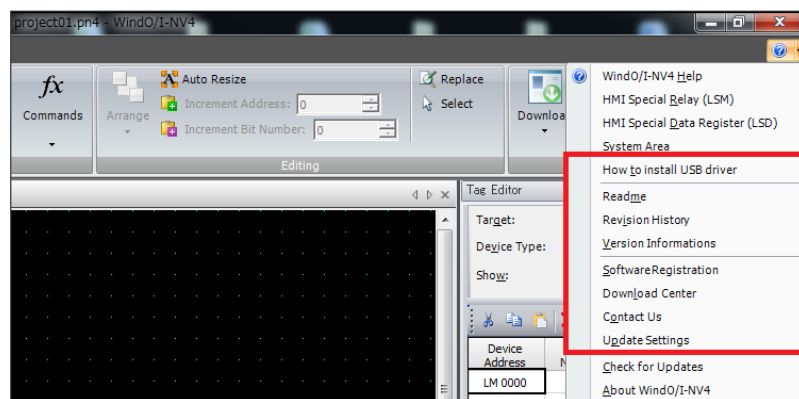


图 1-2: 软件中的菜单 (例如: WindO/I-NV4)

www.idec.com/china

爱德克电气贸易(上海)有限公司

上海市静安区共和路 209 号企业中心第二座 8 楼 电话(021) 6135 1515, 传真(021) 6135 6225

和泉公告

IDEC ANNOUNCEMENT

公告号: A21-002

2020年4月 3/5页

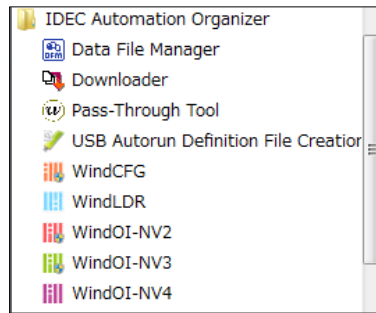


图1-3: Automation Organizer Ver. 3.17.0系统菜单

变更2

涉及产品

手动安装的 Automation Organizer Ver. 3.17.0 or 更新版本

总结

Automation Organizer Ver. 3.16.2 或更早版本支持安装使用手册。但是，从 Automation Organizer Ver. 3.17.0 或更新版本，开始不再支持安装使用手册。

请从IDEC官方网站下载每个产品的相关手册。

变更3

涉及产品

下列包含在Automation Organizer Ver. 3.17.0或更新版本中的软件

Wind0/I-NV2, Wind0/I-NV3

总结

在Automation Organizer Ver. 3.17.0中，安装文件夹名从“Automation Organizer V2”改为“IDEC Automation Organizer”。因本规格变更与，当按下“打开项目”按钮时，“Wind0/I-NV2”和“Wind0/I-NV3”打开安装文件夹的UserData文件夹，会对Wind0/I-NV2和Wind0/I-NV3的操作产生如下影响。

- 按下“打开项目”按钮显示的默认保存位置文件夹与旧版本不同。
- 保存于老版本默认保存位置的项目文件看上去像是丢失了。

www.idec.com/china

爱德克电气贸易(上海)有限公司

上海市静安区共和路209号企业中心第二座8楼 电话(021) 6135 1515, 传真(021) 6135 6225

和泉公告

IDEC ANNOUNCEMENT

公告号: A21-002

2020年4月 4/5页

详情如下:

当安装了从2.00版本到3.16.2版本的Automation Organizer 时, Wind0/I-NV2和Wind0/I-NV3 将安装在“Wind0/I-NV2”文件夹和“Wind0/I-NV3”文件夹中, 该文件夹直接位于“Automation Organizer V2”文件夹下。

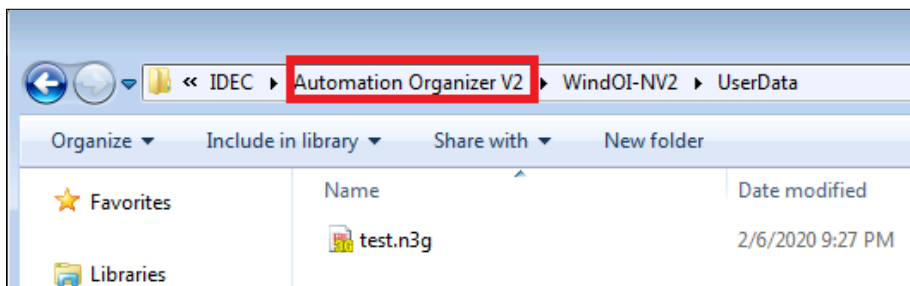


图 3-1: Automation Organizer Ver.2.00 to Ver.3.16.2 文件夹路径 (例如: Wind0/I-NV2)

另一方面, 如果安装了Automation Organizer Ver. 3.17.0, 则Wind0/I-NV2和Wind0/I-NV3将安装“IDEC Automation Organizer”文件夹下的“Wind0/I-NV2”文件夹和“Wind0/I-NV3”文件夹中。(图3-2)

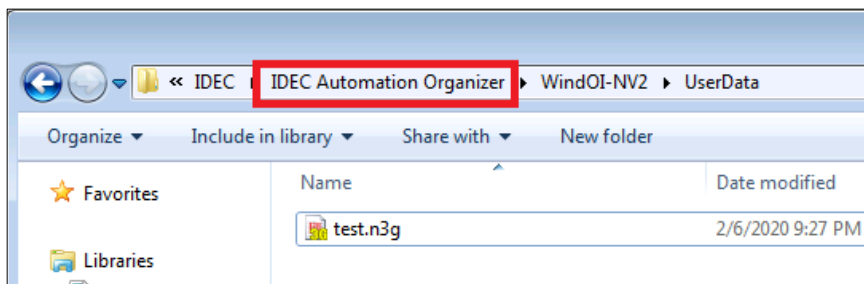


图3-2: Automation Organizer Ver.3.17.0文件夹路径(例如: Wind0/I-NV2)

因此, 当新版本软件试图通过按下“打开项目”按钮来打开旧版本软件创建的项目时, “IDEC Automation Organizer”文件夹中的“User Data”文件夹就会打开。由于在旧版本软件中保存的项目存储在不同的文件夹中(“Automation Organizer V2”中的“User Data”文件夹), 因此在新版本中, 当按下“打开项目”按钮时, 项目看起来就像丢失了一样。

www.idec.com/china

爱德克电气贸易(上海)有限公司

上海市静安区共和路209号企业中心第二座8楼 电话(021) 6135 1515, 传真(021) 6135 6225



和泉公告

IDEC ANNOUNCEMENT

公告号: A21-002

2020年4月 5/5页

解决方案

请从旧版本软件安装文件夹中的“User Data”文件夹中获取项目文件。

Wind0/I-NV2	C:\Program Files\IDEC\Automation Organizer V2\Wind0I-NV2\User Data
Wind0/I-NV4	C:\Program Files\IDEC\Automation Organizer V2\Wind0I-NV3\User Data

www.idec.com/china

爱德克电气贸易(上海)有限公司

上海市静安区共和路 209 号企业中心第二座 8 楼 电话(021) 6135 1515, 传真(021) 6135 6225