

# 和泉公告

## IDEC ANNOUNCEMENT

公告号: A20-077

2020年3月 1/3页

### AGA系列电气控制箱(1列)和AGAW系列电气控制箱

#### 规格之更改

##### 针对型号

- AGA 系列电气控制箱(1列): 所有产品 (多列除外)
- AGAW 系列电气控制箱: 所有产品

##### 主要更改

##### 变更 1 (产地和铭牌标记)

以下产品的生产地点已于 2020 年 2 月从日本更改为中国

- AGA 系列电气控制箱 (单列)
- AGAW 系列电气控制箱 (1 点和 2 点)

铭牌标记将更改, 如第 2 页所示:

##### <AGA(1 点用, 2 点用)>

型号	类型 外壳类型	更改		形状
		A	B	
AGA210Y	标准型, 附接线入口	-	Yes	
AGA210DY	箱体加深型, 附接线入口	-	Yes	
AGA210HLY	标准型, 无接线入口	Yes	Yes	
AGA211Y	标准型, 附接线入口	Yes	Yes	
AGA211DY	箱体加深型, 附接线入口	-	Yes	
AGA211HLY	标准型, 无接线入口	-	Yes	
AGA212Y	标准型, 附接线入口	-	Yes	
AGA212Y	箱体加深型, 附接线入口	-	Yes	
AGA212HLY	标准型, 无接线入口	Yes	Yes	

[www.idec.com/china](http://www.idec.com/china)

爱德克电气贸易(上海)有限公司

上海市静安区共和路 209 号企业中心第二座 8 楼 电话(021) 6135 1515, 传真(021) 6135 6225

# 和泉公告

## IDEC ANNOUNCEMENT

公告号: A20-077

2020年3月 2/3页

### <AGAW(1点用, 2点用)>

型号	类型 外壳类型	更改		形状
		A	B	
AGA210Y	标准型, 附接线入口	-	Yes	
AGA210HLY	标准型, 无接线入口	Yes	Yes	
AGAW211Y	标准型, 附接线入口	-	Yes	
AGAW211HLY	标准型, 无接线入口	Yes	Yes	
AGAW212Y	标准型, 附接线入口	-	Yes	
AGAW212HLY	标准型, 无接线入口	Yes	Yes	

### <AGA/AGAW (3点, 4点, 5点)> 仅更改 B

• 更改 B (铭牌标记变更)  
电气控制箱



• 产地由日本变为中国

现状

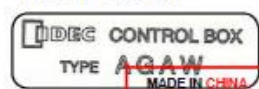


新品

2020年2月开始



2020年6月开始



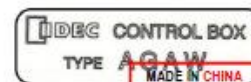
• 无产地标注的产品铭牌  
更改  
(原产地中国)

现状



新品

2020年6月开始



注: 其他规格无变化

[www.idec.com/china](http://www.idec.com/china)

爱德克电气贸易(上海)有限公司

上海市静安区共和路209号企业中心第二座8楼 电话(021) 6135 1515, 传真(021) 6135 6225

# 和泉公告

## IDEC ANNOUNCEMENT

公告号: A20-077

2020年3月 3/3 页

### 变更 2 (涂层)

考虑到环境影响, 外壳的涂层将从液体涂层(三聚氰胺涂层)更改为粉末涂层。

- 立杆的涂层保持不变。
- 如果涂漆, 请让客户自行确认油漆的附着力。

注意: 没有其他规格更改。

### 变更日期

从 2020 年 8 月开始逐步实施 (或按库存情况而定)

### 辨认方法

更改后的产品包装盒或标签上将显示识别字母“P”

<控制箱>

产品外箱

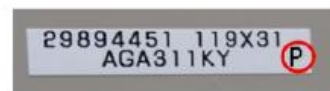


<控制箱配套元器件>

外箱产品标签



产品上的标签



该识别标记将用于2021年5月之前生产的产品

[www.idec.com/china](http://www.idec.com/china)

爱德克电气贸易(上海)有限公司

上海市静安区共和路 209 号企业中心第二座 8 楼 电话(021) 6135 1515, 传真(021) 6135 6225