



# 和泉公告

## IDEC ANNOUNCEMENT

公告号: A20-044

2019年10月 1/4 页

### Automation Organizer WindLDR软件之修复

#### 修复总汇

序号	修复问题	已修复的版本	发布日期
1	当使用 DLOG 指令的“高级模式”且其“基本文件名”配置为以“U”开头的字符串时,在上载并保存项目文件后,无法通过打开项目文件来还原梯形图程序。	WindLDR Ver. 8.12.1	2019年8月底
2	在“设备数据列表”的设备范围内选择“D(数据寄存器(D70000至269999))”时,可能无法为开始设备地址或结束设备地址设置D10000以上的6位设备地址。	WindLDR Ver. 8.12.1	2019年8月底

#### 长期对策

上述故障已在 Automation Organizer 3.16.1 版中的以下版本中修复:

- Windldr 版本 8.12.1

请从 IDEC 官方网站下载上述版本或更高版本的软件安装程序,然后安装以升级您的软件。

#### 修复问题 1

##### 针对型号

- WindLDR Ver. 8.10.0 to Ver. 8.12.0

(Automation Organizer Ver. 3.13.0 to Ver. 3.16.0)

型号: SW1A-W1C

注意: 还包括从 IDEC 官方网站下载的软件

[www.idec.com/china](http://www.idec.com/china)

爱德克电气贸易(上海)有限公司

上海市静安区共和路 209 号企业中心第二座 8 楼 电话(021) 6135 1515, 传真(021) 6135 6225

# 和泉公告

## IDEC ANNOUNCEMENT

公告号: A20-044

2019年10月 2/4 页

使用上述版本的软件时，以下型号可能会出现以下故障：

FC6A CPU 模块

- FC6A-D16\*1CEE, FC6A-D32\*3CEE

### 软件故障

当使用 DLOG 指令的“高级模式”时，“基本文件名”配置字符串首字母为“U”时（图 1），在上载并保存项目文件后，无法通过打开项目文件来还原梯形图程序。

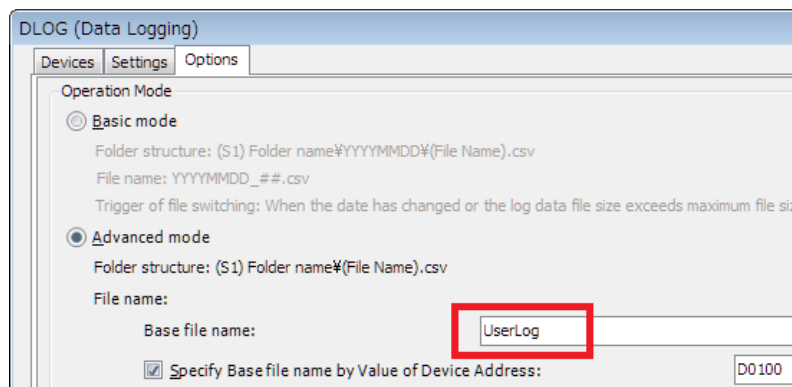


图 1 DLOG 指令的“高级模式”具有“基本文件名”，该文件名由以“U”开头的字符串配置。

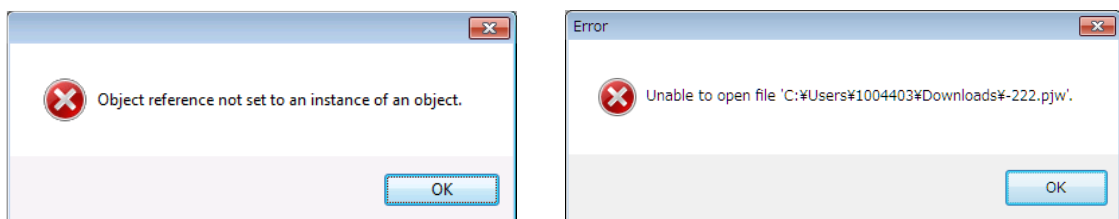


图 2 由于错误，无法打开项目文件。

### 临时措施

无

[www.idec.com/china](http://www.idec.com/china)

爱德克电气贸易(上海)有限公司

上海市静安区共和路 209 号企业中心第二座 8 楼 电话(021) 6135 1515, 传真(021) 6135 6225

# 和泉公告

## IDEC ANNOUNCEMENT

公告号: A20-044

2019年10月 3/4 页

### 修复问题 2

#### 针对型号

- WindLDR Ver. 8.6.1 to Ver. 8.12.0  
(Automation Organizer Ver. 3.90 to Ver. 3.16.0)

型号: SW1A-W1C

注意: 还包括从 IDEC 官方网站下载的软件

使用上述版本的软件时, 以下型号可能会出现以下故障:

- FC6A CPU 模块
- FC6A-D16\*1CEE, FC6A-D32\*3CEE

### 软件故障

在“设备数据列表”的设备范围内选择“D (数据寄存器 (D70000 至 269999))”, 并保存开始设备地址或结束设备地址的 5 位设备地址 (图 3), 无法从 5 位更改到 6 位的设备地址, 作为起始设备地址或结束设备地址 (图 4)。

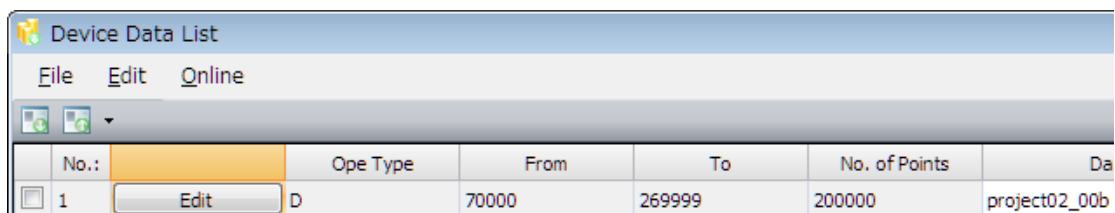


图 3 保存 5 位设备地址作为起始设备地址。

[www.idec.com/china](http://www.idec.com/china)

爱德克电气贸易(上海)有限公司

上海市静安区共和路 209 号企业中心第二座 8 楼 电话(021) 6135 1515, 传真(021) 6135 6225

# 和泉公告

## IDEC ANNOUNCEMENT

公告号: A20-044

2019年10月 4/4 页

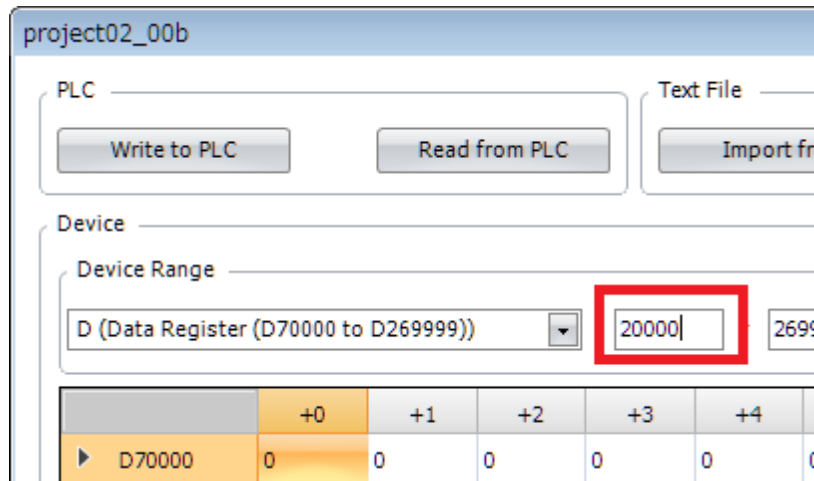


图 4 设备地址不能从 5 位改为 6 位。

### 临时措施

在“设备数据列表”的设备范围内再次选择“D（数据寄存器（D70000 至 269999）”。

[www.idec.com/china](http://www.idec.com/china)

爱德克电气贸易(上海)有限公司

上海市静安区共和路 209 号企业中心第二座 8 楼 电话(021) 6135 1515, 传真(021) 6135 6225