



和泉公告

IDEC ANNOUNCEMENT

公告号: A20-025

2019年7月 1/13 页

Automation Organizer WindO/I-NV4软件之修复

修复总汇

序号	修复问题	已修复的版本	发布日期
1	折线图(批显示)的显示可能无法被完全清除。	WindO/I-NV4 Ver. 1.11.2	2019年5月
2	折线图(批显示)在触摸屏上可能无法显示。		
3	在折线图的Y轴名称中使用全角字符,会显示乱码。		
4	报警日志、操作日志和预防维护设置可能无效。		

长期对策

以上错误可以在以下版本中解决(Automation Organizer 版本 3.16.0)

- WindO/I-NV4 版本 1.11.2
- HG5G/4G/3G/2G-V 可编程显示器系统软件版本 4.66
- HG4G/3G 可编程显示器系统软件版本 4.66
- HG2G-5F 可编程显示器系统软件版本 4.66
- HG2G-5T 可编程显示器系统软件版本 4.66
- HG1G 可编程显示器系统软件版本 4.66
- HG1P 可编程显示器系统软件版本 4.66

请在 IDEC 官方网站下载 Automation Organizer 版本 3.16.0, 安装后并使用。

www.idec.com/china

爱德克电气贸易(上海)有限公司

上海市静安区共和路 209 号企业中心第二座 8 楼 电话(021) 6135 1515, 传真(021) 6135 6225

和泉公告

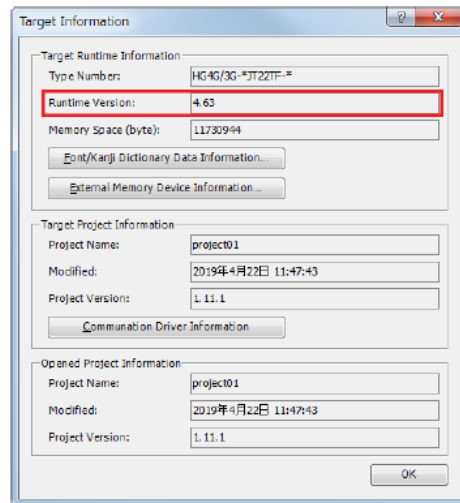
IDEC ANNOUNCEMENT

公告号: A20-025

2019年7月 2/13 页

检查系统软件版本的步骤

您可以在 WindO/I-NV4 的“系统信息”界面(“联机” 标签页 > “系统信息” 按钮) 确认可编程显示器的系统软件版本。



“系统信息”对话框

软件错误问题 1

针对版本:

- WindO/I-NV4 版本 1.11.1
- HG5G/4G/3G/2G-V 可编程显示器系统软件版本 4.65
- HG4G/3G 可编程显示器系统软件版本 4.63
- HG2G-5F 可编程显示器系统软件版本 4.63
- HG2G-5T 可编程显示器系统软件版本 4.63
- HG1G 可编程显示器系统软件版本 4.63
- HG1P 可编程显示器系统软件版本 4.63

(Automation Organizer Ver. 3.15.1),

型号: SW1A-W1C

注: 包括由 IDEC 官方网站下载的版本

www.idec.com/china

爱德克电气贸易(上海)有限公司

上海市静安区共和路 209 号企业中心第二座 8 楼 电话(021) 6135 1515, 传真(021) 6135 6225

和泉公告

IDEC ANNOUNCEMENT

公告号: A20-025

2019年7月 3/13 页

使用上述版本的软件时，以下型号可能会出现以下问题：

- HG5G/4G/3G/2G-V 可编程显示器
 - HG5G-VFXT22MF-B
 - HG4G-VCXT22MF-B
 - HG3G-VAXT22MF-*, HG3G-V8XT22MF-*
 - HG2G-V5FT22TF-*
- HG4G/3G 可编程显示器
 - HG4G-CJT22TF-B, HG4G-CJT22MF-B
 - HG3G-AJT22TF-*, HG3G-AJT22MF-*, HG3G-8JT22TF-*, HG3G-8JT22MF-*
- HG2G-5F 可编程显示器
 - HG2G-5FT22TF-*
- HG2G-5T 可编程显示器
 - HG2G-5TN22TF-*, HG2G-5TT22TF-*
- HG1G 可编程显示器
 - HG1G-4VT22TF-*
- HG1P 可编程显示器
 - HG1P-ST32YBFH-B0
 - HG1P-ST32ZBFH-B0

详细

满足以下所有条件时，即便“源设备地址”设定的删除位为ON，有部分图形也无法消除。

1. “常规”标签页的图类型设定为“折线图（批显示）”。
2. “Y轴”标签页的“线条粗细”设定为2点以上。

表1, 图2和图3为“源设备地址”设置为“LDR0000”和“线条粗细”设置为“5点”的示例。

www.idec.com/china

爱德克电气贸易(上海)有限公司

上海市静安区共和路209号企业中心第二座8楼 电话(021) 6135 1515, 传真(021) 6135 6225

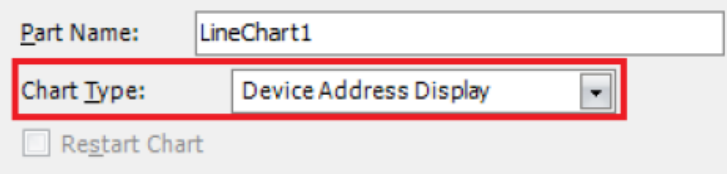
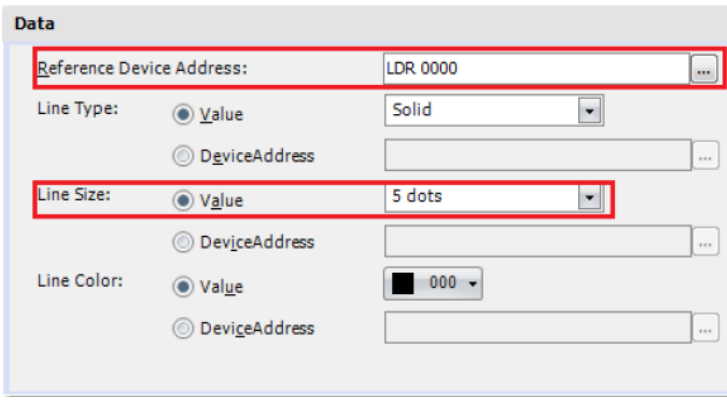
和泉公告

IDEC ANNOUNCEMENT

公告号: A20-025

2019年7月 4/13 页

表 1: “属性: 折线图” 设置

标签	结构	备注
常规		
Y-轴		参考备注 1

备注 1: 对于“源设备地址”中的“LDR 0000”，第 2 位 (LDR0000-01) 是删除折线图的位

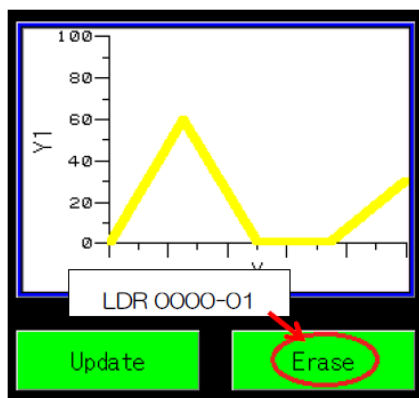


图 2: 删除前

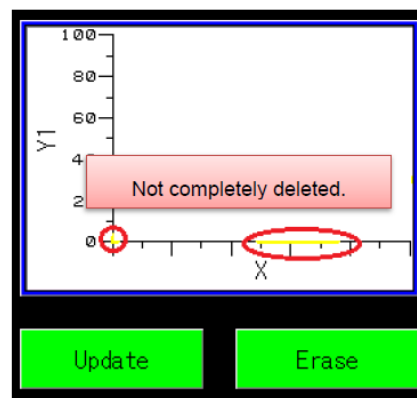


图 3: 删除后

www.idec.com/china

爱德克电气贸易(上海)有限公司

上海市静安区共和路 209 号企业中心第二座 8 楼 电话(021) 6135 1515, 传真(021) 6135 6225



和泉公告

IDEC ANNOUNCEMENT

公告号: A20-025

2019年7月 5/13 页

图 2 和图 3 说明即便 LDR 0000 的第 2 位 (LDR 0000-01) 被置位, 黄色折线也不会被完全删除。

临时对策

无, 请参照永久对策实施。

软件错误问题 2

针对版本:

- WindO/I-NV4 版本 1.11.1 (Automation Organizer Ver. 3.15.1), 型号: SW1A-W1C

注: 包括由 IDEC 官方网站下载的版本

使用上述版本的软件时, 以下型号可能会出现以下问题:

- HG5G/4G/3G/2G-V 可编程显示器
 - HG5G-VFXT22MF-B
 - HG4G-VCXT22MF-B
 - HG3G-VAXT22MF-*, HG3G-V8XT22MF-*
 - HG2G-V5FT22TF-*
- HG4G/3G 可编程显示器
 - HG4G-CJT22TF-B, HG4G-CJT22MF-B
 - HG3G-AJT22TF-*, HG3G-AJT22MF-*, HG3G-8JT22TF-*, HG3G-8JT22MF-*
- HG2G-5F 可编程显示器
 - HG2G-5FT22TF-*
- HG2G-5T 可编程显示器
 - HG2G-5TN22TF-*, HG2G-5TT22TF-*
- HG1G 可编程显示器
 - HG1G-4VT22TF-*
- HG1P 可编程显示器
 - HG1P-ST32YBFH-B0
 - HG1P-ST32ZBFH-B0

www.idec.com/china

爱德克电气贸易(上海)有限公司

上海市静安区共和路 209 号企业中心第二座 8 楼 电话(021) 6135 1515, 传真(021) 6135 6225

和泉公告

IDEC ANNOUNCEMENT

公告号: A20-025

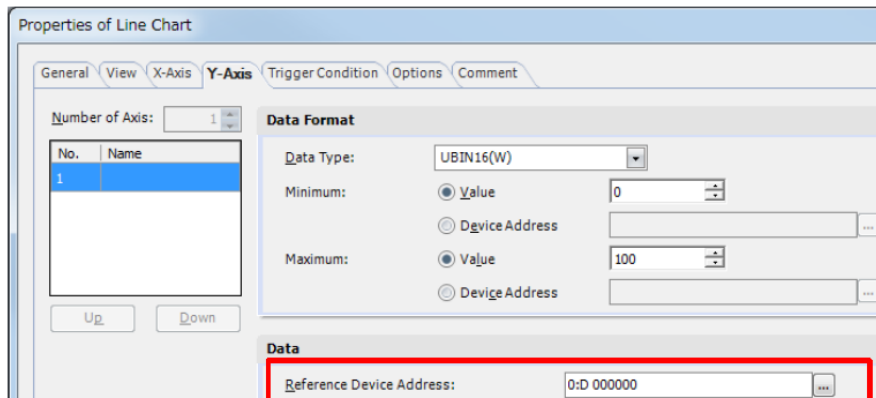
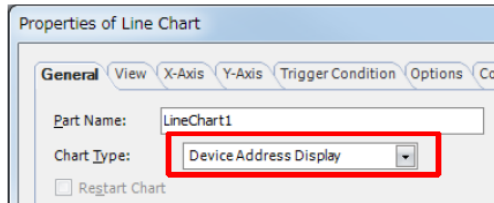
2019年7月 6/13 页

详细

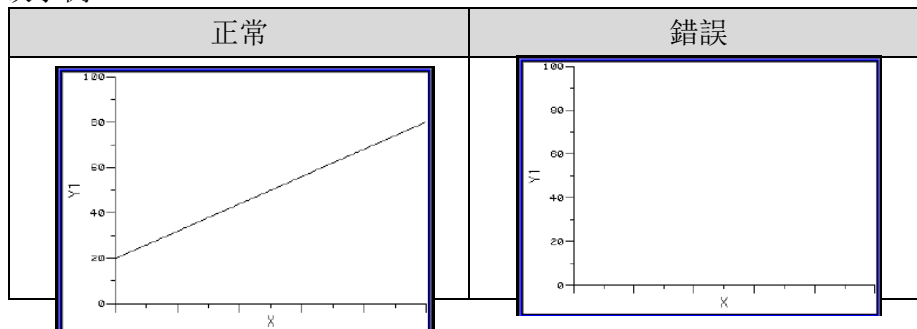
在“属性：折线图”界面中，当项目文件下载到可编程显示器时，在以下条件下，折线图不会显示。

条件 1：“图类型”下拉列表中选择“折线图（批显示）”。

条件 2：“Y 轴”标签页的“源设备地址”设置了外部设备地址。



出现错误示例



www.idec.com/china

爱德克电气贸易(上海)有限公司

上海市静安区共和路 209 号企业中心第二座 8 楼 电话(021) 6135 1515, 传真(021) 6135 6225



和泉公告

IDEC ANNOUNCEMENT

公告号: A20-025

2019年7月 7/13 页

处理错误的步骤

1. 在WindO/I-NV4上创建新项目。在“通信驱动程序”设置界面中的“制造商”下拉菜单中选择“IDEC”。然后，在“通信驱动程序”列表框中选择“MICROSmart (FC6A) (RS232C/485)”。
2. 在基础画面 1 上插入折线图，然后双击它。
3. 打开“属性: 折线图”界面。从“常规”选项卡的“图类型”下拉列表中选择“Device Address Display”。
4. 在“Y-轴”选项页的“Reference Device Address”文本框中设置“0:D 000000”。
5. 保存项目文件并下载到可编程显示器。
6. 将 PLC 连接到可编程显示器，并设置以下值。
0:D 000001->2
0:D 000002->20
0:D 000003->80
7. 将“0:D 000000” 设置为 1。

临时对策

无，请参照永久对策实施。

软件错误问题 3

针对版本:

- WindO/I-NV4 版本 1.11.1 (Automation Organizer Ver. 3.15.1), 型号: SW1A-W1C

注: 包括由 IDEC 官方网站下载的版本

使用上述版本的软件时，以下型号可能会出现以下问题:

- HG5G/4G/3G/2G-V 可编程显示器
 - HG5G-VFXT22MF-B
 - HG4G-VCXT22MF-B
 - HG3G-VAXT22MF-*, HG3G-V8XT22MF-*
 - HG2G-V5FT22TF-*

www.idec.com/china

爱德克电气贸易(上海)有限公司

上海市静安区共和路 209 号企业中心第二座 8 楼 电话(021) 6135 1515, 传真(021) 6135 6225

和泉公告

IDEC ANNOUNCEMENT

公告号: A20-025

2019年7月 8/13 页

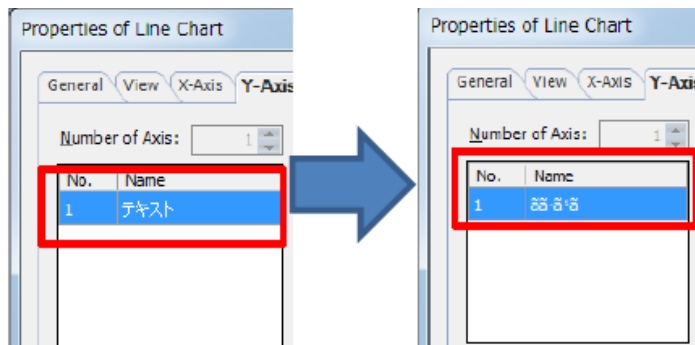
- HG4G/3G 可编程显示器
 - HG4G-CJT22TF-B, HG4G-CJT22MF-B
 - HG3G-AJT22TF-*, HG3G-AJT22MF-*, HG3G-8JT22TF-*, HG3G-8JT22MF-*
- HG2G-5F 可编程显示器
 - HG2G-5FT22TF-*
- HG2G-5T 可编程显示器
 - HG2G-5TN22TF-*, HG2G-5TT22TF-*
- HG1G 可编程显示器
 - HG1G-4VT22TF-*
- HG1P 可编程显示器
 - HG1P-ST32YBFH-B0
 - HG1P-ST32ZBFH-B0

详细

当项目文件以下列条件保存和打开时，字符在折线图的“Y轴”标签页的“名称”中显示不正确。

条件：在折线图的“属性：折线图”界面中，在“Y轴”标签页的“名称”输入单字节字母数字字符以外的字符。

出现错误示例



重复“保存和打开项目文件”操作会增加项目文件的大小。

对策

在“Y轴”标签页的“名称”输入半角字母数字字符

www.idec.com/china

爱德克电气贸易(上海)有限公司

上海市静安区共和路 209 号企业中心第二座 8 楼 电话(021) 6135 1515, 传真(021) 6135 6225



和泉公告

IDEC ANNOUNCEMENT

公告号: A20-025

2019年7月 9/13 页

软件错误问题 4

针对版本:

● WindO/I-NV4 版本 1.11.1 (Automation Organizer Ver. 3.15.1), 型号: SW1A-W1C

注: 包括由 IDEC 官方网站下载的版本

使用上述版本的软件时, 以下型号可能会出现以下问题:

- HG5G/4G/3G/2G-V 可编程显示器
 - HG5G-VFXT22MF-B
 - HG4G-VCXT22MF-B
 - HG3G-VAXT22MF-*, HG3G-V8XT22MF-*
 - HG2G-V5FT22TF-*
- HG4G/3G 可编程显示器
 - HG4G-CJT22TF-B, HG4G-CJT22MF-B
 - HG3G-AJT22TF-*, HG3G-AJT22MF-*, HG3G-8JT22TF-*, HG3G-8JT22MF-*
- HG2G-5F 可编程显示器
 - HG2G-5FT22TF-*
- HG2G-5T 可编程显示器
 - HG2G-5TN22TF-*, HG2G-5TT22TF-*
- HG1G 可编程显示器
 - HG1G-4VT22TF-*
- HG1P 可编程显示器
 - HG1P-ST32YBFH-B0, HG1P-ST32ZBFH-B0

详细

如果打开满足以下条件的文件, “报警日志”, “操作日志”, 和 “预防维护设置” 设置无效。

条件 1: 项目文件是用 WindO/I-NV4 Ver. 1.9.2 版本或更早版本创建的。

条件 2: 从 “操作日志设置” 对话框的 “启动条件” 单选按钮中选择 “设备地址”。

www.idec.com/china

爱德克电气贸易(上海)有限公司

上海市静安区共和路 209 号企业中心第二座 8 楼 电话(021) 6135 1515, 传真(021) 6135 6225

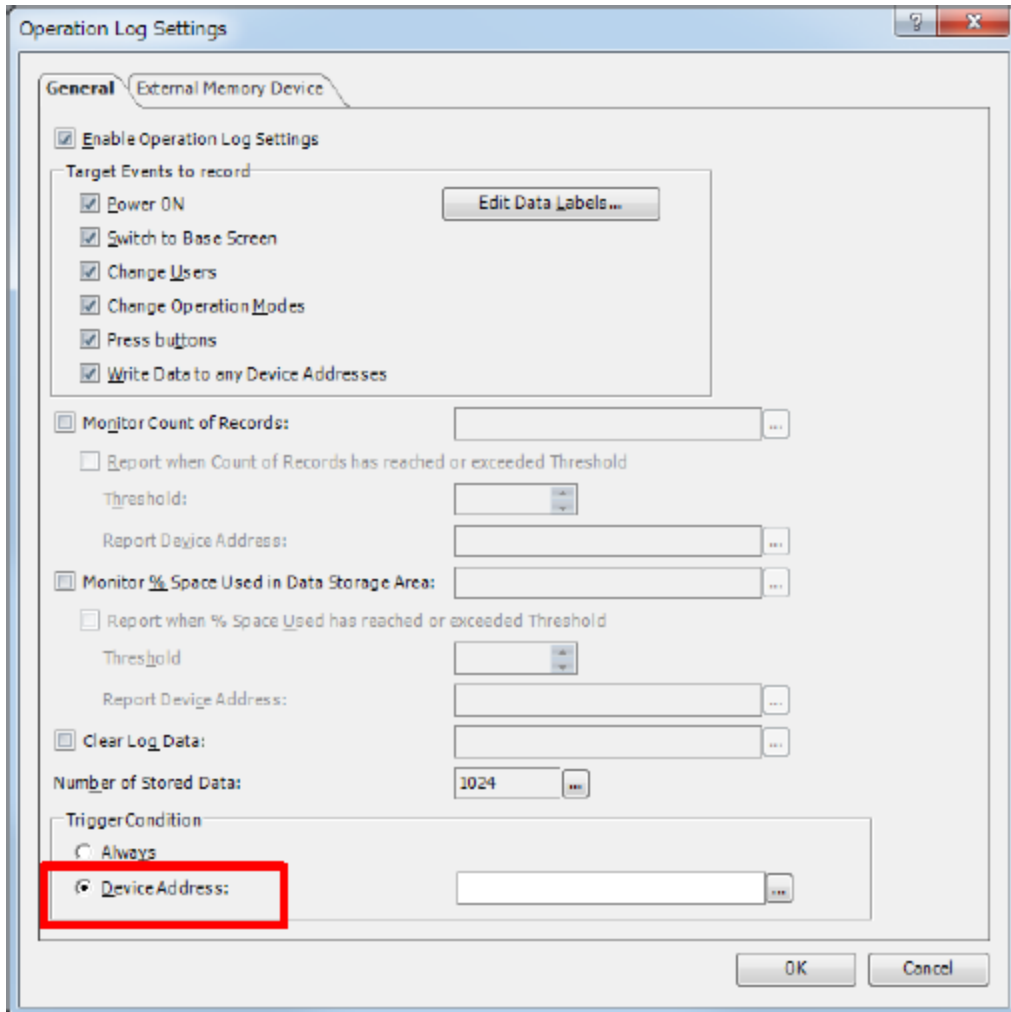


和泉公告

IDEC ANNOUNCEMENT

公告号: A20-025

2019年7月 10/13 页



www.idec.com/china

爱德克电气贸易(上海)有限公司

上海市静安区共和路 209 号企业中心第二座 8 楼 电话(021) 6135 1515, 传真(021) 6135 6225



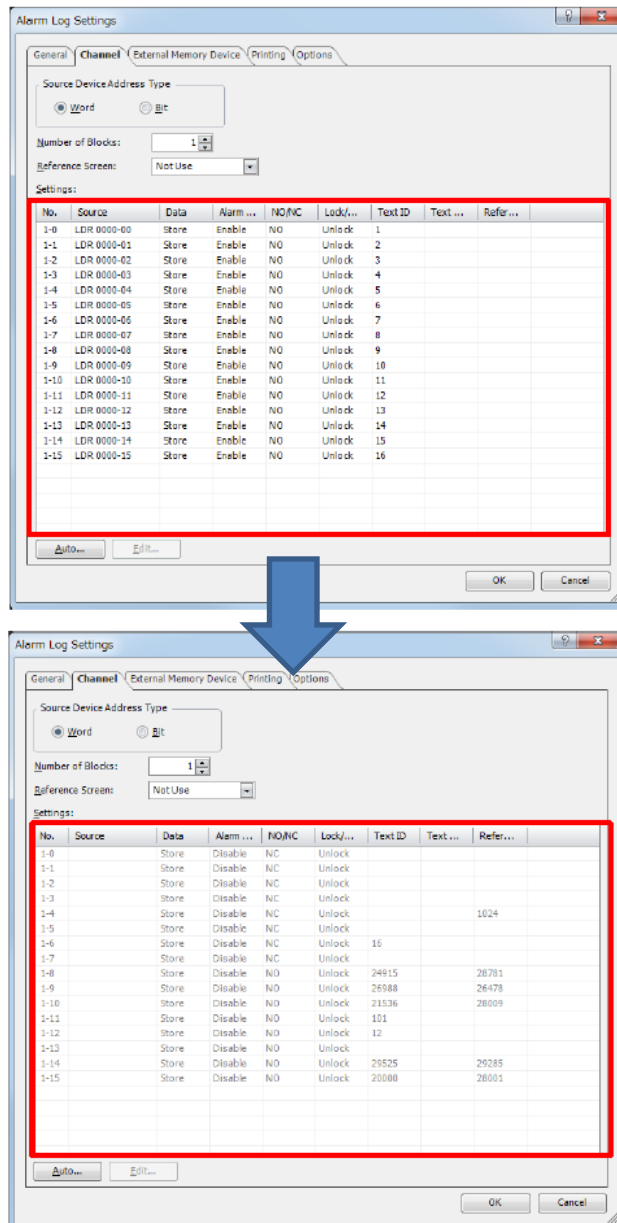
和泉公告

IDEC ANNOUNCEMENT

公告号: A20-025

2019年7月 11/13 页

出现错误示例



www.idec.com/china

爱德克电气贸易(上海)有限公司

上海市静安区共和路 209 号企业中心第二座 8 楼 电话(021) 6135 1515, 传真(021) 6135 6225

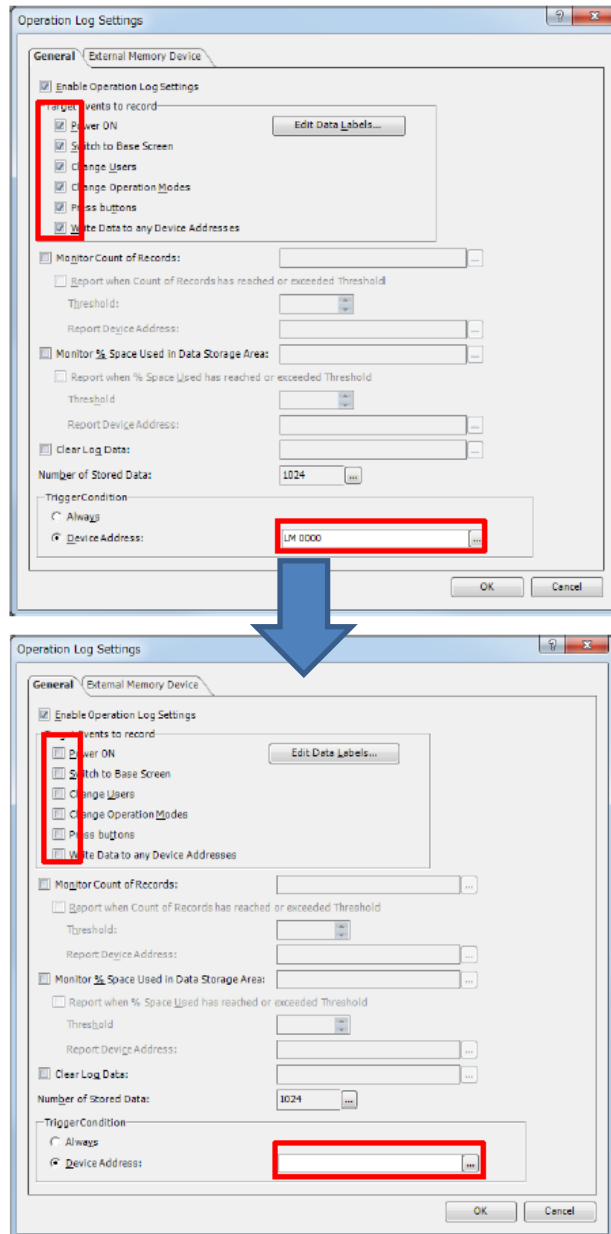


和泉公告

IDEC ANNOUNCEMENT

公告号: A20-025

2019年7月 12/13 页



www.idec.com/china

爱德克电气贸易(上海)有限公司

上海市静安区共和路 209 号企业中心第二座 8 楼 电话(021) 6135 1515, 传真(021) 6135 6225

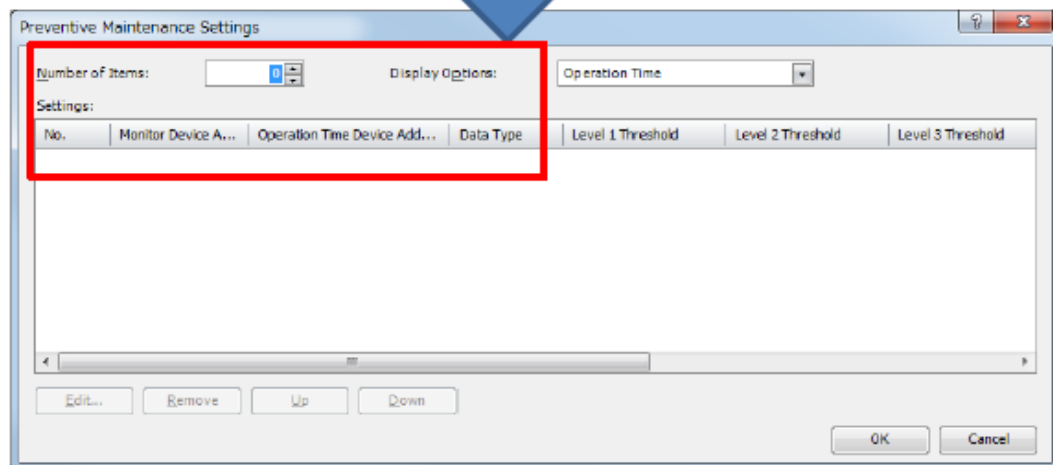
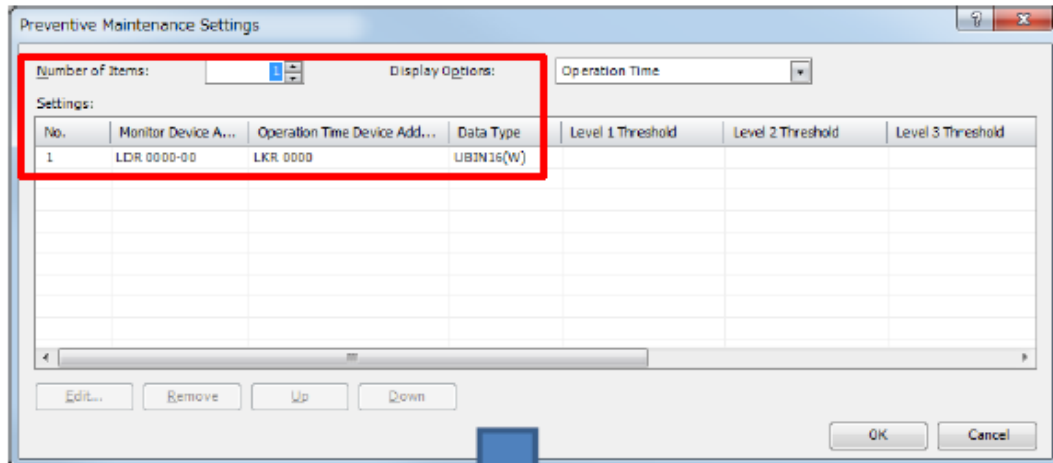


和泉公告

IDEC ANNOUNCEMENT

公告号: A20-025

2019年7月 13/13 页



临时对策

无，请参照永久对策实施。

www.idec.com/china

爱德克电气贸易(上海)有限公司

上海市静安区共和路 209 号企业中心第二座 8 楼 电话(021) 6135 1515, 传真(021) 6135 6225