



和泉公告

IDEC ANNOUNCEMENT

公告号: A20-024

2019年7月 1/4 页

Automation Organizer WindLDR软件之修复

修复总汇

序号	修复问题	已修复的版本	发布日期
1	梯形图中的梯形阶注释可能不会被上传	WindLDR Ver. 8.12.0	2019年5月
2	根据 MOVN 指令的 S1 中输入的字符串, 如下动作会不正常。 - 字符串的首字母是“U”时, 上传时梯形图程序无法恢复。 - 设定了“m3”之类的与设备地址相同的字符串时, 程序保存后再打开时会自动变为“M0003”之类的字符串。		

长期对策

以上错误可以在以下版本中解决(Automation Organizer 版本 3.16.0)

- WindLDR Ver. 8.12.0

请在 IDEC 官网下载 Automation Organizer 版本 3.16.0, 安装后并使用。

软件错误问题 1

针对版本:

- WindLDR版本8.6.1至版本8.11.0

(Automation Organizer 版本 3.10 至版本 3.15.1/ WindLDR 版本 8.0.0 至版本 8.11.0)

型号: SW1A-W1C

注: 包括从 IDEC 官网下载的版本

www.idec.com/china

爱德克电气贸易(上海)有限公司

上海市静安区共和路 209 号企业中心第二座 8 楼 电话(021) 6135 1515, 传真(021) 6135 6225

和泉公告

IDEC ANNOUNCEMENT

公告号: A20-024

2019年7月 2/4页

使用上述版本的软件时，以下型号可能会出现以下问题：

FC6A系列CPU模块

FC6A-C16*1*E, FC6A-C24*1*E, FC6A-C40*1*E, FC6A-C40*1*EJ, FC6A-D16*1CEE,
FC6A-D32*3CEE

FC6B系列CPU模块

FC6B-C16*1*, FC6B-C24*1*, FC6B-C40*1*, FC6B-D16*1*, FC6B-D32*1*FC6B系列Plus
CPU模块

详细

当一个梯形程序“为 web 服务器配置多个用户帐户的访问权限”，是未被勾选的(图 1)，并且注册用户从 App 访问 PLC (图 2) 下载程序。

(图 3) 然后上传时，梯形程序中的梯形阶注释不能正确上传(图 4)。

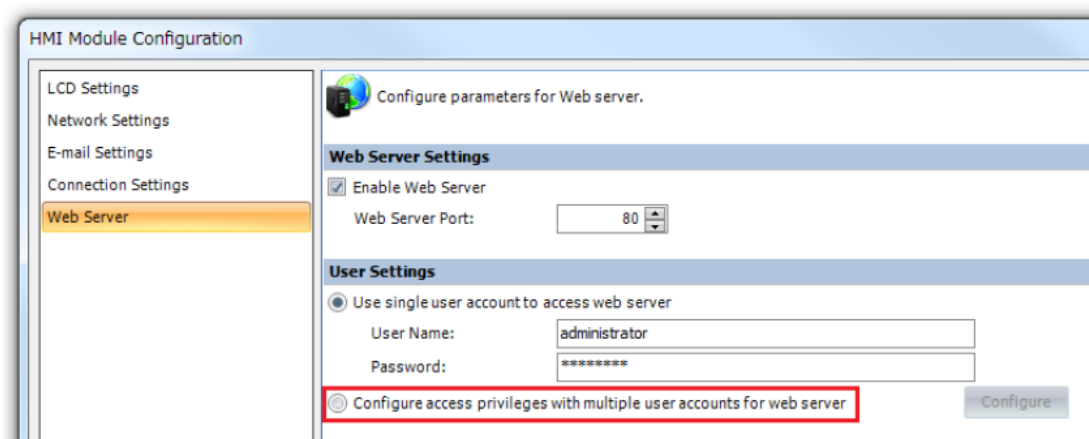


图 1. “为 web 服务器配置具有多个用户帐户的访问权限”复选框

www.idec.com/china

爱德克电气贸易(上海)有限公司

上海市静安区共和路 209 号企业中心第二座 8 楼 电话(021) 6135 1515, 传真(021) 6135 6225

和泉公告

IDEC ANNOUNCEMENT

公告号: A20-024

2019年7月 3/4 页

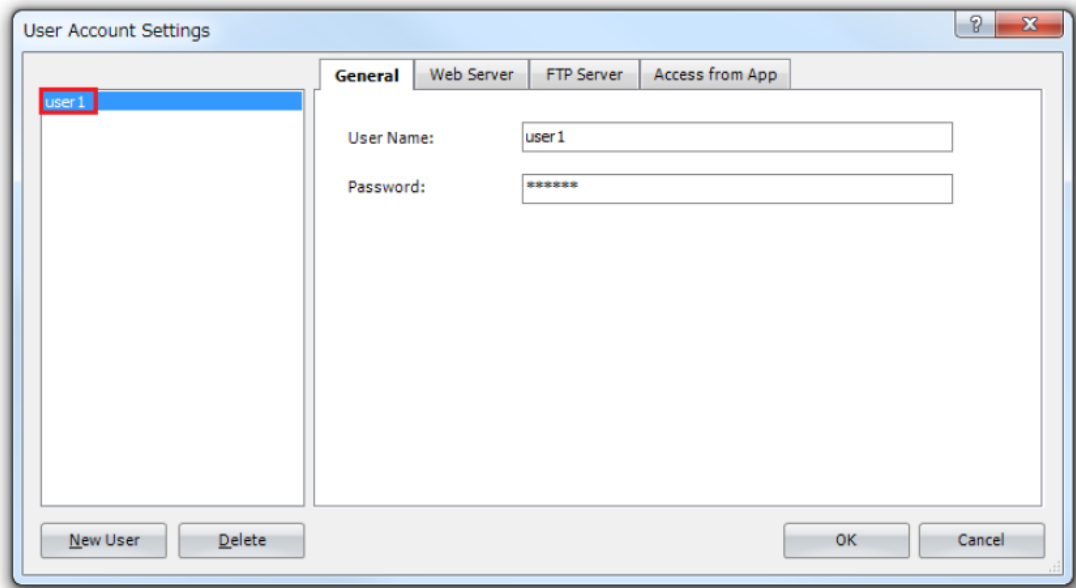


图 2. 用户账号设定

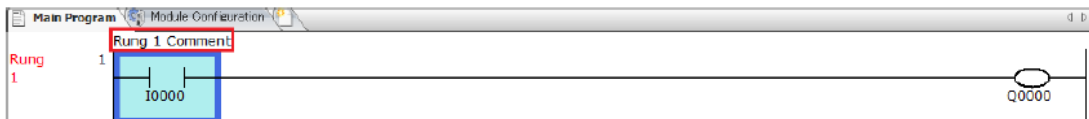


图 3. 下载梯形图程序

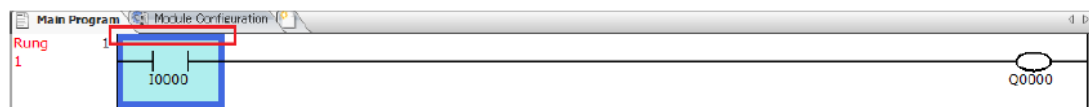


图 4 上传梯形图程序

临时对策

没有临时对策。请按照永久对策操作。

www.idec.com/china

爱德克电气贸易(上海)有限公司

上海市静安区共和路 209 号企业中心第二座 8 楼 电话 (021) 6135 1515, 传真 (021) 6135 6225

和泉公告

IDEC ANNOUNCEMENT

公告号: A20-024

2019年7月 4/4 页

软件错误问题 2

- WindLDR版本8.6.1至版本8.11.0

(Automation Organizer 版本 3.10 至版本 3.15.1)

型号: SW1A-W1C

注: 包括从 IDEC 官方网站上下载的版本

使用上述版本的软件时, 以下型号可能会出现以下问题:

- FC6A 系列CPU模块
 - FC6A-C16*1*E, FC6A-C24*1*E, FC6A-C40*1*E, FC6A-C40*1*EJ, FC6A-D16*1CEE, FC6A-D32*3CEE
- FC6B 系列CPU模块
 - FC6B-C16*1*, FC6B-C24*1*, FC6B-C40*1*, FC6B-D16*1*, FC6B-D32*1*

软件故障A

当配置为MOV C指令S1的字符串的第一个字符为“U”, 并且执行以下操作之一时, 项目无法恢复。

- 用户程序下载到PLC后, 上传用户程序。
- 通过WindLDR转换并保存用户程序后, 打开用户程序。
- 保存ZLD项目文件后, 打开ZLD项目文件。

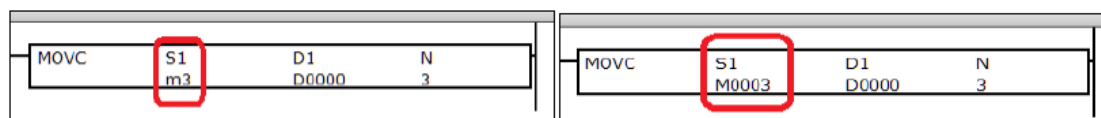
软件故障B

当将MOV C指令配置为S1的字符串设为PLC设备地址(如m3、I10、Q41), 并执行以下操作之一时, S1字符串转换为设备地址格式(如M0003、I0010、Q0041)。

- 用户程序下载到PLC后, 上传用户程序。
- 通过WindLDR转换并保存用户程序后, 打开用户程序。
- 保存ZLD项目文件后, 打开ZLD项目文件。

<程序下载前>

<程序下载后>



www.idec.com/china

爱德克电气贸易(上海)有限公司

上海市静安区共和路 209 号企业中心第二座 8 楼 电话(021) 6135 1515, 传真(021) 6135 6225