

HS5系列用滑插式执行元件

滑插式执行元件安装简单、设定方便！

- 无需执行元件端的角度调整，位置决定简单方便。
- 水平、垂直均可安装，可简单的安装到各种门上。
- 可对应HS5E型、HS5E-K型、HS5L型、HS5B/5D型金属头型安全开关。
- 可作为安全对策简单的追加设置在即存设备上，使之符合日本2006年改订的劳动卫生法。



滑插式执行元件

□型号

品名	订购型号	最小起订数量
HS5系列型用滑插式执行元件	HS9Z-SH5	1个

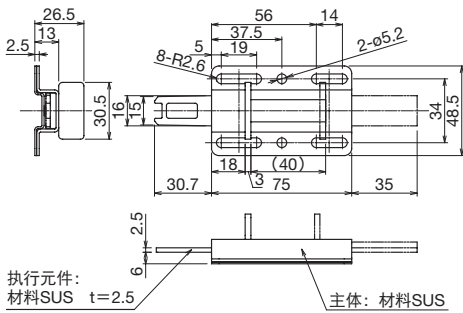
- 安全开关主体，请另行订购。

□规格

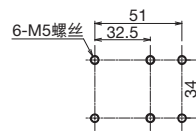
对应機種	HS5B型安全开关 HS5D型安全开关 HS5E型电磁安全开关 HS5E-K型钥匙选择安全开关 HS5L型电磁安全开关
机械性耐久性	10万次以上
操作行程	40mm
直接电路动作力	60N 以上 (HS5B/5D 型) 90N 以上 (HS5E 型) 80N 以上 (HS5E-K 型)
重量 (约)	125g

- 所使用的安全开关主体的详细规格请参照H5B/H5D/H5L/HS5E/HS5E-K型安全开关。

□外形尺寸图 (mm)

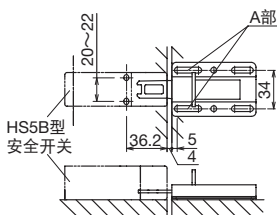


• 安装孔尺寸



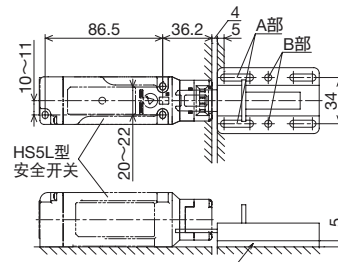
□执行元件的安装尺寸图 (mm)

与HS5B型安全开关组合时



注：在与HS5B型配套使用时，请按上图的A部所示至少进行2处螺丝固定。

与HS5L型安全开关组合时



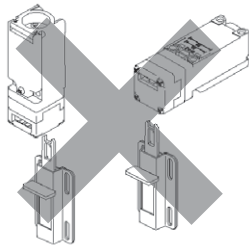
高度调整用安装板 (请客户自行准备)
推荐厚度：5.0mm

注：在与HS5L型配套使用时，高度调整用安装板也需进行安装孔加工。请按上图的A部、B部所示至少进行4处螺丝固定。

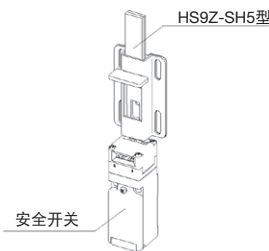
使用注意事项

将本产品用在控制系统的安全相关部使用时，请根据机械设备的使用用途，参照各国、各区域的安全规格、规制正确使用。且，在使用之前请务必进行危险评估。

- 请仔细阅读所使用的安全开关主体的使用说明书。
- 使用时，请注意本产品前端的凸起。
- 不论是何种类型的门均不能将执行元件当作门的锁定装置。
- 执行元件插入安全开关的方向与门的开关方向不同时，请切勿在执行元件插入开关的状态下，强行打开门，以免引起故障发生或破损。
- 作业人员在危险区域内作业时，为防止被误关在危险区域，机械再起动的情况发生，请同时追加使用加锁式双重锁定用搭扣（HS9Z-PH5型）等追加安全措施。
- 执行元件请切勿如下图所示的从下方插入安全开关，以免因冲击等使执行元件滑落。



- 请务必将执行元件完全滑插到底。执行元件的滑插不完全，可能引起安全开关的触点动作不安定，门打不开以及执行元件破损。
- 请切勿在执行元件滑出来的状态下关门，以免引起产品的破损，而不能操作。
- 请注意，在操作执行元件时勿夹到手或手指。
- 如下图所示，在HS9Z-SH5型执行元件主体安装在安全开关的上方，在执行元件呈未插入安全开关的状态时，请切勿对其施加超过 100m/s^2 的冲击，以免执行元件遭受冲击而下滑插入安全开关，引起误动作。

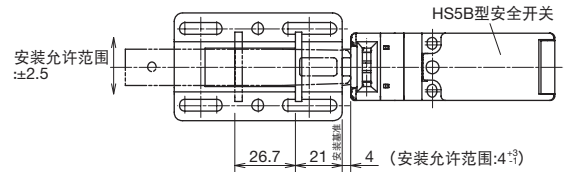


- 本产品为HS5B/HS5D/HS5E-K/HS5L型安全开关专用品。请切勿用于其他安全开关。
- 对本产品进行改造、分解等有损产品功能的行为，请切勿实施。

调整

1. 执行元件的安装基准

- 执行元件插入安全开关时的安装基准以及安装允许范围如下图所示。



2. 安装螺丝的推荐拧紧扭矩

- 滑插式执行元件主体安装用(M5 螺丝) : $4.5 \sim 5.5 \text{ N} \cdot \text{m}$
- 安全开关主体安装用(M4 螺丝) : $1.8 \sim 2.2 \text{ N} \cdot \text{m}$

注：上表中安装螺丝的推荐拧紧扭矩为内六角铆钉的确认值。使用其他螺丝未能满足上述值时，请务必确认安装后的松弛等。

APEM

开关·指示灯

电气控制箱

紧急停止开关

使能开关

安全设备

防爆设备

端子台

继电器·插座

电路保护器

开关电源

LED 照明

可编程控制器

可编程显示器

传感器

自动识别

安全开关

激光扫描器

安全光幕

安全模块

HS6B

HS6E

HS5B

HS5D

HS5L

HS1L

执行元件

安全相关产品