

特長

完全防水構造

端子2タイプ(ねじ端子形・はんだ端子形/クイックコネクト端子形)

UL認証

電氣的仕様

- 最大電圧/電流定格: 下表参照
- 初期接触抵抗: 100 mΩ max.
- 絶縁抵抗: 1,000 MΩ min.(DC500Vメガにて)
- 耐電圧: 端子間 AC2,500V
端子 - フレーム間 AC3,000V

最大電圧・電流定格		
回路構成	直流	UL認証
ON - OFF (1-0) ON - ON (6-0)	電氣的寿命10,000回 抵抗負荷 DC28V 15A ランプ負荷 DC28V 5A	AC125/250V 10A (UL1054)
ON - MOM (5-0) MOM OFF MOM (7-0) ON OFF MOM (8-0) ON OFF ON (9-0)	電氣的寿命10,000回 抵抗負荷 DC28V 15A ランプ負荷 DC28V 3A	

一般仕様

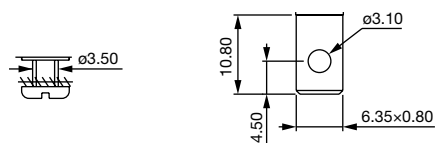
- ナット締付トルク: 2.0 N·m max
- パネル厚: IP40: 5 mm max.
IP67: 4 mm max.
- 機械的寿命: 40,000回
- 使用・保存周囲温度: -40~+85°C
- パネル前面保護構造: IP40/IP67(IEC 60529)



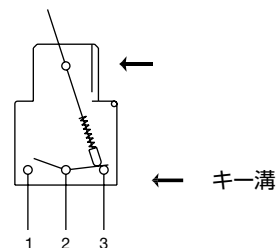
 材質

- 本体: ポリエステル樹脂
- ブッシング・カバー: 亜鉛ダイカスト
- アクチュエータ: ニッケルメッキ
- 接点: 銀

 端子



 回路構成



認証マーク・適用規格

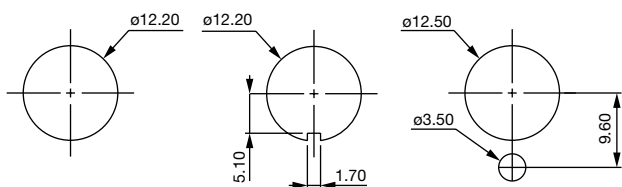


UL1054

ファイル番号 E83438
認証製品については、お問い合わせください。

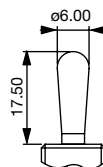
ULマーク付き製品をご注文の際は、
「形番構成」を参考に形番をご指定ください。

 取付穴加工図



回り止めリング使用の場合
(IP40の場合のみ)

レバー形状



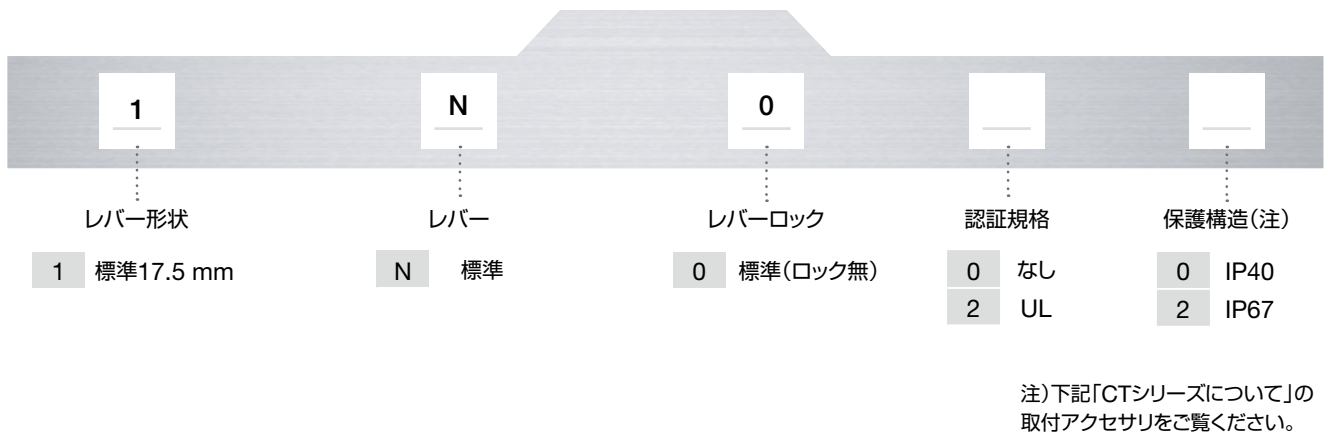
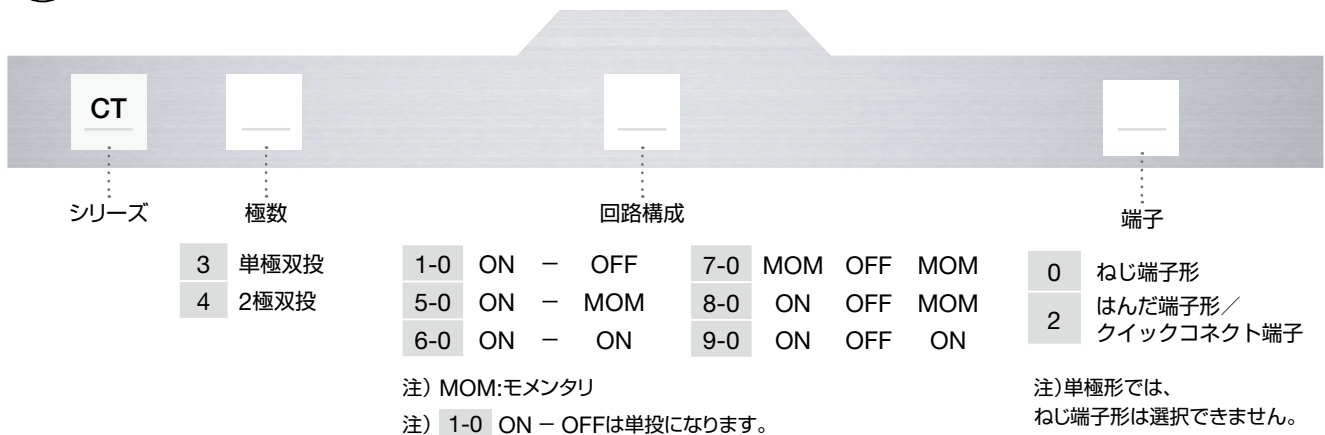
アクセサリ

品名・外観	仕様	ブーツ本体色	形番	備考
 防水ブーツ	ブーツ本体：シリコンゴム 六角ナット：ニッケルメッキ	黒	U1565	 22.85 対辺距離17
		赤	U1565-6	
		緑	U1565-3	
		白	U1565-7	
 防水ハーフブーツ	ブーツ本体：ネオプレンゴム 六角ナット：ニッケルメッキ	黒	U851	 11.60 対辺距離17
		赤	U1151	
		緑	U1151-6	
		白	U1151-3	
	ブーツ本体：ネオプレンゴム 六角ナット：ニッケルメッキ	黒	U598	

(単位: mm)



形番構成



CTシリーズについて

価格はオープン価格です。

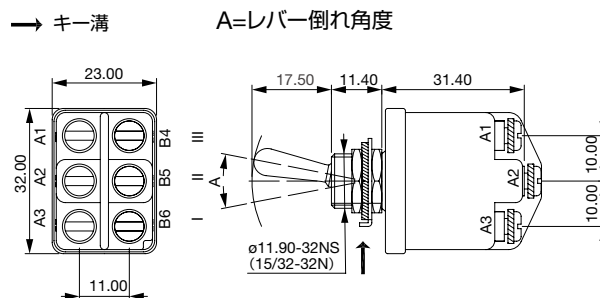
- ⚠ 形番構成の全組合せが可能ではありませんので、ご注意ください。
他オプションについては弊社にお問い合わせください。
- 🔧 はんだ端子をはんだづけする際は注意してください(推奨はんだ温度: 300°C、3秒以内)。
- 🛡 不注意なレバー操作を防ぐスイッチガードをご用意しています。
- 🔧 取付アクセサリ: 下記部品を付属しています。
IP40: 六角ナット×2(対辺距離14mm)、回り止めリング(U121)×1、ロックワッシャ(U13)×1
IP67: 六角ナット×2(対辺距離14mm)、防水ワッシャ(U60)×1

外観・外形寸法図

ねじ端子形・2極双投



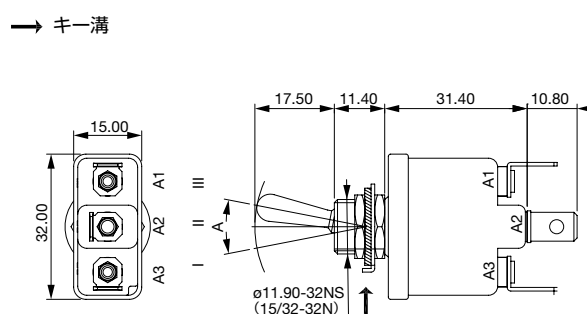
形番	A	III A2-A3 B5-B6	II A3-B5 A1-B5	I A1-A2 B5-B4
CT41-00	22°	ON	-	OFF
CT45-00	22°	ON	-	MOM
CT46-00	22°	ON	-	ON
CT47-00	30°	MOM	OFF	MOM
CT48-00	30°	ON	OFF	MOM
CT49-00	30°	ON	OFF	ON



はんだ端子形／クイックコネク端子形・単極双投



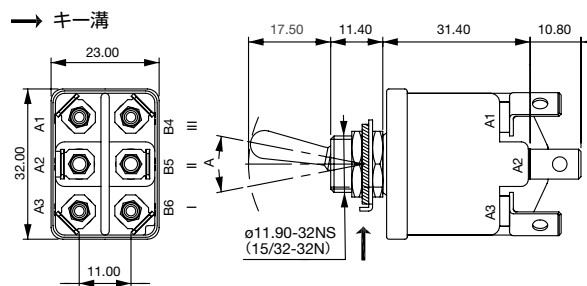
形番	A	III A2-A3	II A1-A2
CT31-02	22°	ON	-
CT35-02	22°	ON	-
CT36-02	22°	ON	-
CT37-02	30°	MOM	OFF
CT38-02	30°	ON	OFF
CT39-02	30°	ON	OFF



はんだ端子形／クイックコネク端子形・2極双投



形番	A	III A2-A3 B5-B6	II A3-B5 A1-B5	I A1-A2 B5-B4
CT41-02	22°	ON	-	OFF
CT45-02	22°	ON	-	MOM
CT46-02	22°	ON	-	ON
CT47-02	30°	MOM	OFF	MOM
CT48-02	30°	ON	OFF	MOM
CT49-02	30°	ON	OFF	ON



(単位: mm)

⚠ 安全に関するご注意

- 取付け、取外し、配線作業および保守・点検は、必ず電源を切って行ってください。感電および火災の危険があります。
- 配線は印加電圧、通電電流に適した電線を使用し、はんだづけが必要な機種は推奨はんだ温度またははんだ耐熱条件に記載の通り正しくはんだづけしてください。はんだづけが不完全な状態で使用されますと、異常に発熱し火災の危険があります。また、タブ端子がある機種の場合は、適合する接続子をご使用ください。

IDEC 株式会社

〒532-0004 大阪市淀川区西宮原2-6-64

www.idec.com/japan

0120-992-336

携帯電話・PHSの場合 050-8882-5843

お問い合わせメールアドレス apem-sales@jp.idec.com

- 記載されている社名及び商品名は、各社の商標または登録商標です。
- 仕様、その他記載内容は予告なしに変更する場合があります。

