

平面镶嵌式工业用转接器可提高设备的外观设计性 平面镶嵌框型控制元器件新产品上市！



USB2.0 型

RJ45 型

平面镶嵌框型

镶嵌框仅突出面板 2mm 的时尚外观。打造少凹凸的面板面，提高安全性以及卫生面。

标配电缆

背面的电缆为树脂填充结构，可防止电缆脱落。（仅 USB 型）

IP65/67 附件

备有橡胶以及透明塑料的防水防尘罩。

性能规格

□USB2.0 型

型号	CW1X-USB20-1M	CW4X-USB20-1M
连接器规格	根据 USB2.0 标准	
标准使用状态	使用环境温度	- 25 ~ + 70°C (无结冰)
	保存环境温度	- 25 ~ + 70°C (无结冰)
	包装状态时的保存环境温度	- 10 ~ + 50°C (无结冰)
	相对湿度	0 ~ 90%RH (以下) (无结露)
插拔次数 (保证值)	1,500 次	
嵌合插入力	35N 以下	
拔出力	10N 以上	
锁紧环推荐拧紧扭矩	1.2 ~ 1.5 N·m	
镶嵌框材质	PBT	
电缆	AWG28、USB2.0、标准电缆、PVC 保护层 (黑色) UL2725	
防护等级	IP20 IP65/67 (安装附件时)	

□RJ45 型

型号	CW1X-RJ45	CW4X-RJ45
连接器	8 pin	
标准使用状态	使用环境温度	- 25 ~ + 70°C (无结冰)
	保存环境温度	- 25 ~ + 70°C (无结冰)
	包装状态时的保存环境温度	- 10 ~ + 50°C (无结冰)
	相对湿度	0 ~ 90%RH (以下) (无结露)
插拔次数 (保证值)	750 次	
传送规格	ISO/IEC 11 801:2002 EN 50 173-1:Cat.6 Class EA 10/100 Mbit Ethernet 1/10 Gbit Ethernet	
锁紧环推荐拧紧扭矩	1.2 ~ 1.5 N·m	
镶嵌框材质	PBT	
防护等级	IP20 IP65/67 (安装附件时)	

□型号

外观	镶嵌框色	订购型号	备注
 USB2.0 型	黑色	CW1X-USB20-1M	电缆长 :1 m USB2.0 TypeA
	银白色	CW4X-USB20-1M	
 RJ45 型	黑色	CW1X-RJ45	连接器 :8pin
	银白色	CW4X-RJ45	

□附件

品名 / 外观	材质	颜色	订购型号	防护等级
 橡胶盖	TPE	黑色	CW9Z-D1X1	IP65/67
 塑料盖	透镜：聚碳酸酯树脂 主体：聚酰胺树脂 垫圈：NBR	半透明	CW9Z-D1X2	IP65/67

•本附件为 CW 系列工业用转接器 (CW1X 型 / CW4X 型) 专用。其他机种不能使用。

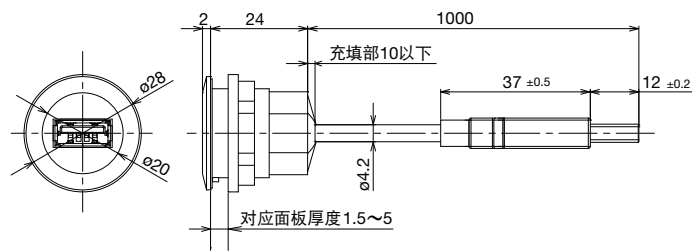
•使用方法, 请读取右侧 QR 码确认使用说明书。(仅日文 / 英文版)



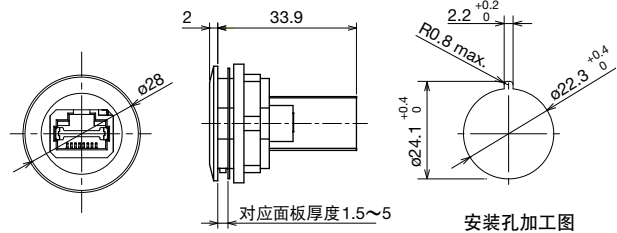
□外形尺寸图 (mm)

主体

•USB2.0 型

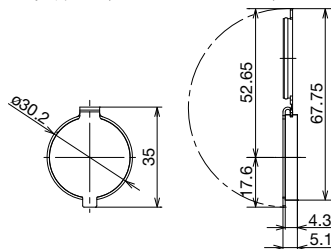


•RJ45 型

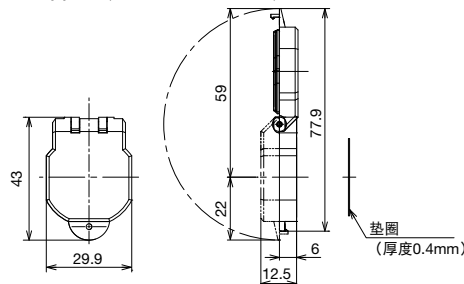


附件

•橡胶盖 (CW9Z-D1X1 型)



•塑料盖 (CW9Z-D1X2 型)



•使用 CW9Z-D1X1/D1X2 型时的安装面板厚度为 1.5 ~ 5mm。

控制产品的介绍 推荐与以下产品配套使用。

平面镶嵌框型控制元器件

平面镶嵌框型控制元器件

LB/LBW  面板面仅突出 2mm、面板后伸出长为 34.9mm 的短胴型。组合型最适用于单板化。	LW  面板面仅突出 2mm。卸装简单、有助于提高卫生面、安全面需求。	CW  面板面仅突出 2.5mm 的平面设计。面板后伸出长为 39.9mm 的短胴型。
--	---	---

APEM 产品



人机界面

按钮开关 IA  优越的防尘及防水性能, 抗结露的平面镶嵌型。	压电式开关 AV  抗冲击·抗破坏性能高。最适用于室外设备、公共设施等需坚固性的需求。
---	---

HG

15 英寸	8.4 英寸
12.1 英寸	5.7 英寸
10.4 英寸	4.3 英寸



搭载高亮度 LED, 视认性高、界面丰富、支持广范围使用环境温度。

IDEC 株式会社

日本大阪府大阪市淀川区西宫原 2-6-64

www.idec.com/china



IDEC China Apps

爱德克电气贸易 (上海) 有限公司

北京分公司

广州分公司

香港和泉电气有限公司

200004 上海市静安区共和路 209 号 企业中心第二座 8 楼
 电话: 021-6135-1515 传真: 021-6135-6225/6226 E-mail: idec@cn.idec.com

100026 北京市朝阳区光华路甲 8 号 和乔大厦 B 座 310 室
 电话: 010-6581-6131 传真: 010-6581-5119

510610 广州市天河区林和西路 157 号 保利中汇大厦 A 栋 907 室
 电话: 020-8362-2394 传真: 020-8362-2394

香港九龙观塘观塘道 370 号 创纪之城 3 期 16 楼 01 室
 电话: 852-2803-8989 传真: 852-2565-0171/2561-8732 E-mail: info@hk.idec.com

•本资料内所记载的公司名称以及商品名称, 为各公司的注册商标。
 •本资料中的规格及其他说明若有改变, 恕不另行通知。

CP1723-1 本资料记载的内容为 2020 年 5 月的信息。

