

使用说明书

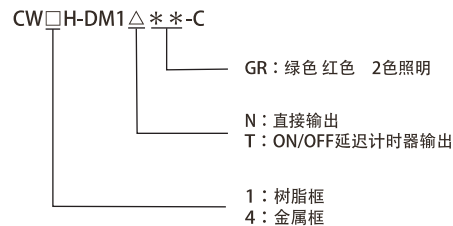
Φ22 CW系列 平面镶嵌框型 传感器 (非触控开关)

非常感谢您购买IDEC的产品。请确认订购的产品无误后,认真阅读本使用说明书的内容之后,正确使用本产品。此外,请将本使用说明书由用户妥善保管。

安全注意事项

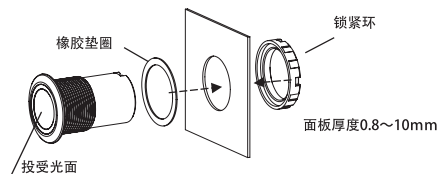
注意 以下标志为操作不当会导致人身伤害或设备损坏的事项。

1 型号说明

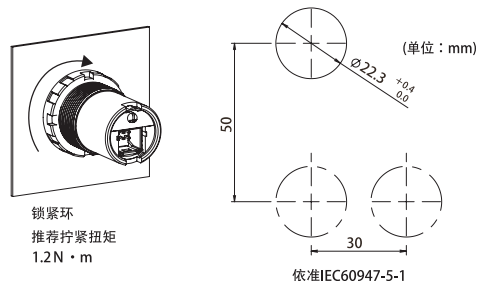


2 安装

请使用另售的锁紧环扳手 (型号: MW9Z-T1) 按推荐拧紧扭矩拧紧锁紧环。请将产品安装在平坦面上。若安装在非平坦面上,可能会损坏产品或影响防水性能。



安装孔尺寸图、最小安装间距



安装间距请考虑操作性及接线作业方便性后再做决定。

3 规格

型号	CW1H-DM1NGR-C	CW1H-DM1TGR-C	CW4H-DM1NGR-C	CW4H-DM1TGR-C
环境温度	使用时: -25℃~+55℃、保存时: -35~+70℃ (无结冰)			
环境湿度	使用时: 35~95%RH、保存时: 35~95%RH (无结露)			
检测方式	扩散反射型			
最大检测距离的 调整范围	120 ~ 350mm[白色画图纸 200×200mm] 检测体为手掌时为约 70 ~ 270mm(参考值)			
光源	红外线 LED			
额定使用电压	12~24V DC 允许脉动率±10% (主电路、照明部)			
消耗电流	40mA 以下(主电路), 20mA 以下(照明部)			
控制输出	无触电 (PhotoMOS 继电器) 负载电源电压: DC 26.4V 以下		电压下降 : 1.0V 以下 额定使用电流 (负载电流): 100mA	
保护电路	电源反向连接保护电路			
响应时间	接通≒2.5ms、断开≒1ms			
ON 延迟	-	0.5±0.1s	-	0.5±0.1s
OFF 延迟	-	2.0±0.5s	-	2.0±0.5s
材质	镶嵌框·主体	PA66	铝合金	
	灯罩	PMMA		
照明色	Light1: 绿色、Light2: 红色			
保护等级	IP65、IP67、UL Type 4X(OUTDOOR USE) ※面板表面			

4 使用注意事项

- 因电源复位时间为100ms,请在接通电源100ms后再使用。
- 本产品与负载分别连接不同的电源时,请务必先接通本产品的电源。
- 请避免在以下场所设置,使用本产品,否则会导致误动作或损坏产品。
 - 感应设备、热源的附近
 - 振动、冲击较多的场所
 - 灰尘较多的场所
 - 有害气体的环境中
 - 直接溅到水、油和药品等的场所
 - 可能会发生凝冰、结露的位置

- 设置时请注意切勿使太阳光或荧光灯直接照射到接收器的接收部。
- 请注意,高反射率的镜面体以及反射器,其检测距离可能会变得非常长,或可能检测到预定范围以外的检测。
- 若投收光面粘附水滴、污垢等可能会引发非意图性动作或检测性能的变化。请用柔软的布等清洁之后再使用。
- 请注意,因光学部分的使用材料为丙烯酸树脂,所以,切勿使用氨气,氢氧化钠,酒精以及稀释液等有机溶剂擦拭。

注意

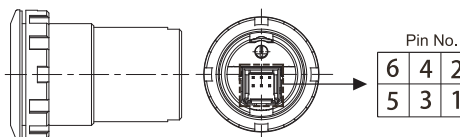
- 请勿连接额定使用电压范围以外的电源或交流电源。否则可能会导致破裂或烧坏。

5 接线

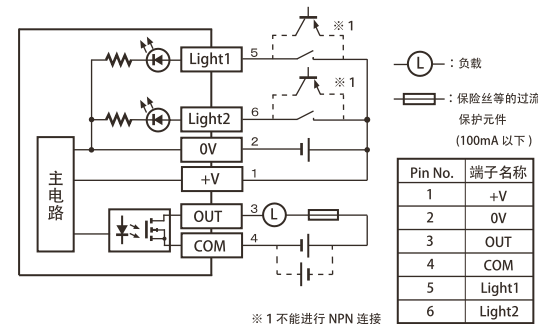
- 请务必在切断电源的状态下进行接线作业。
- 接线错误将导致内部电路损坏,因此请参考输入输出电路连接示例进行接线。
- 请在额定电源电压范围内使用。
- 连接开关电源使用时,请务必将FG端子接地。
- 请避免用同一根配管或接线管与高压线或动力线 (尤其是变频器动力线) 并列连接,否则可能会因感应噪音造成误动作或损坏设备。
- 如果接线太长或可能受到动力源、电磁设备等的影响,请采用单独接线的原则。

- 受感应噪声等影响,在对照明部分 (Light1、Light2) 施加电压时,可能会出现误点灯。若发生该情况,请与分别在Light1与OV间,Light2与OV间连接以下分流电阻作为对应措施。

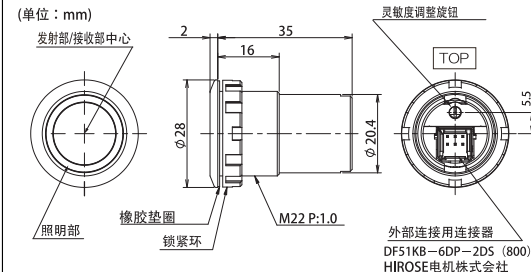
分流电阻 R	
电阻值	允许功率
20kΩ	0.25W 以上



□连接图



6 各部分的名称和尺寸

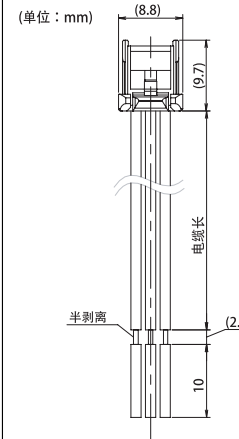


<对应外部连接用的连接器(另售)>

品名	型号	制造商	数量
压接插座	DF51K-6DS-2C (800)	HIROSE 电机株式会社	1
插座用 压接端子	DF51K-22SCF (800) 或 DF51K-22SC (800)		6

<对应外部连接用的电缆(另售)>

- CW9Z-CN※(※电缆长[mm])
- AWG#22
- (若需200mm以外长的电缆,请咨询)



Pin No.	颜色	备注
1	棕色	+V
2	蓝色	0V
3	黑色	OUT
4	黑色	COM
5	灰色	Light1
6	粉色	Light2

7 报废处理时的注意

- 本产品的报废处理,须作为工业废品处理。

合格证
本产品经检验合格 传感器
对应标准: IEC/EN60947-5-2

IDEC株式会社

https://www.idec.com

总 部 于532-0004 日本国大阪市淀川区西宫原2-6-64
TEL:+81-6-6398-2500

关于使用说明有不明之处,请联系以下技术咨询窗口。
咨询时间: 9:00 ~ 12:00 / 13:00 ~ 17:00 (周六、周日、节假日以及我司休息日除外)

【技术支持中心】
上海: 爱德克电气贸易(上海)有限公司 电话: 021-6135-1515
北京: 爱德克电气贸易(上海)有限公司北京分公司 电话: 010-6581-6131
广州: 爱德克电气贸易(上海)有限公司广州分公司 电话: 020-8362-2394
香港: 香港和泉电气有限公司 电话: +852-2803-8988