

平面镶嵌框(配件) LB/A6 系列用

LB/A6 系列小型控制元器件，可简单地变为面板前薄平面镶嵌型元器件的专用配件。

- LB(标准框型)/A6 系列小型控制元器件专用配件。
- 外框尺寸
 圆形 : $\phi 24\text{mm}$ (安装孔 : $\phi 20.2\text{mm}$)
 正方形 : $\square 24\text{mm}$ (安装孔 : $\square 20.2\text{mm}$)
 长方形 : $24 \times 30\text{mm}$ (安装孔 : $20.2 \times 26.2\text{mm}$)
- 备有防尘罩供选择。

对应機種

系列名称	LB 系列(标准框)	A6 系列
产品名称	照明按钮开关 指示灯 按钮开关 选择开关 钥匙选择开关 照明选择开关 摇杆开关 蜂鸣器	照明按钮开关 指示灯 按钮开关 选择开关 钥匙选择开关

注 : A6 系列的蘑菇头形元器件及变压器型元器件不能使用。



□型号

名称·外观	规格	订购型号	最小起订数量	备注
圆形元器件用 	框主体 : 金属(铝色) 垫圈 : 丁晴橡胶 防转框 : 不锈钢	LA9Z-SM61	1 个	• 保护等级 : IP65 (仅限于与 IP65 元器件组合使用时)
圆形元器件用 	框主体 : 聚酰胺树脂 垫圈 : 丁晴橡胶 防转框 : 不锈钢	LA9Z-S61B	1 个	
正方形元器件用 	框主体 : 聚酰胺树脂 垫圈 : 丁晴橡胶 防转框 : 不锈钢	LA9Z-S71B	1 个	
长方形元器件用 	框主体 : 聚酰胺树脂 垫圈 : 丁晴橡胶 防转框 : 不锈钢	LA9Z-S81B	1 个	
护罩型平面镶嵌框(弹簧复位型) 长方形元器件用 	护罩主体 : 聚芳酯树脂(透明) 框主体 : 聚酰胺树脂 垫圈 : 丁晴橡胶 防转框 : 不锈钢	LA9Z-KS8	1 个	

- APEM
- 开关·指示灯
- 电气控制箱
- 紧急停止开关
- 使能开关
- 安全设备
- 防爆设备
- 端子台
- 继电器·插座
- 电路保护器
- 开关电源
- LED 照明
- 可编程控制器
- 可编程显示器
- 传感器
- 自动识别
- 平面镶嵌框型
- $\phi 16$
- $\phi 22$
- $\phi 30$
- 小型
- 指示灯
- CW
- LBW-F
- LB
- LBW
- UP
- 平面镶嵌框

平面镶嵌框(配件) LB/A6 系列用

□型号

名称·外观	材料	订购型号	最小起订数量	备注
圆形元器件用 	防尘罩主体：硅胶橡胶(透明) 框主体：聚酰胺树脂(黑色) 防转框：不锈钢	LA9Z-DS6	1个	<ul style="list-style-type: none"> • 防尘罩标配专用平面镶嵌框。 • 保护等级：IP65 • 对应机种：照明按钮开关及按钮开关
正方形元器件用 	防尘罩主体：硅胶橡胶(透明) 框主体：聚酰胺树脂(黑色) 防转框：不锈钢	LA9Z-DS7	1个	
长方形元器件用 	防尘罩主体：硅胶橡胶(透明) 框主体：聚酰胺树脂(黑色) 防转框：不锈钢	LA9Z-DS8	1个	
圆形元器件用 	主体：聚酰胺树脂(黑色) 垫圈：丁晴橡胶 防转框：不锈钢	LA9Z-BS6	1个	<ul style="list-style-type: none"> • 保护等级：IP65 • 面板厚 0.5 ~ 5mm
正方形元器件用 	主体：聚酰胺树脂(黑色) 垫圈：丁晴橡胶 防转框：不锈钢	LA9Z-BS7	1个	
长方形元器件用 	主体：聚酰胺树脂(黑色) 垫圈：丁晴橡胶 防转框：不锈钢	LA9Z-BS8	1个	

• 上表以外的绝缘罩以及保养配件也可并用(但, AL-K 型开关罩以及 AL-D 形防尘罩除外)。

□订购指南

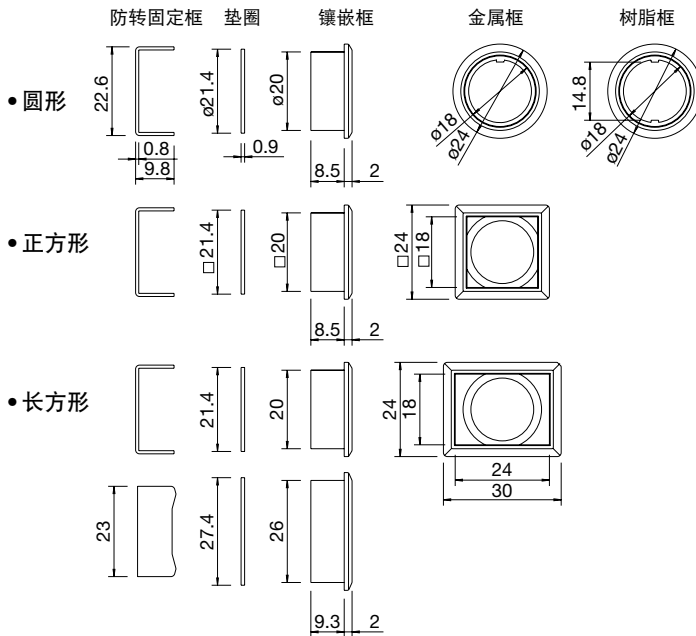
- 平面镶嵌框不标配元器件主体。
订购镶嵌框时请同时订购元器件主体。

□性能规格

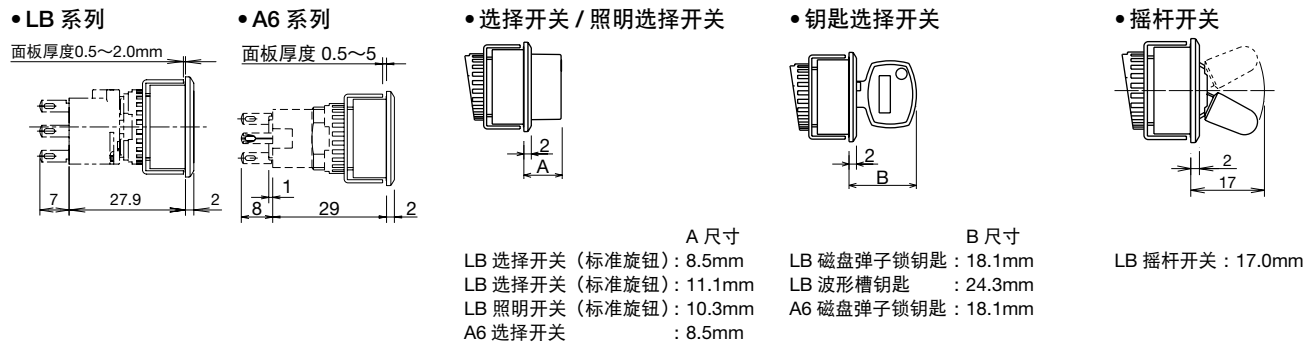
- 请参照 LB/A6 系列小型控制元器件的性能规格。

外形尺寸图(mm)

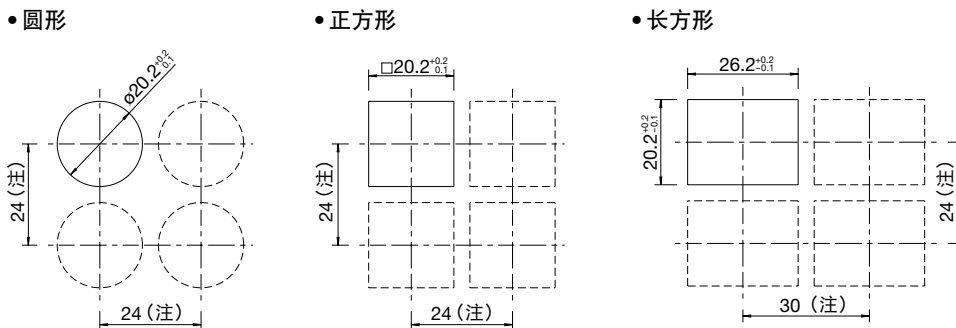
□平面镶嵌框



安装至控制元器件



安装孔加工图



注: 安装防尘罩时,
圆形、正方形: 27mm 以上;
长方形: 垂直 27mm, 水平 33mm 以上

APEM

开关·指示灯

电气控制箱

紧急停止开关

使能开关

安全设备

防爆设备

端子台

继电器·插座

电路保护器

开关电源

LED 照明

可编程控制器

可编程显示器

传感器

自动识别

平面镶嵌框型

ø16

ø22

ø30

小型

指示灯

CW

LW-F

LB

LBW

UP

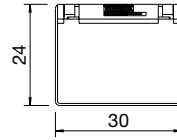
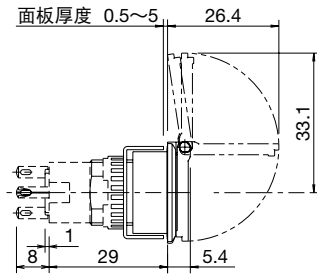
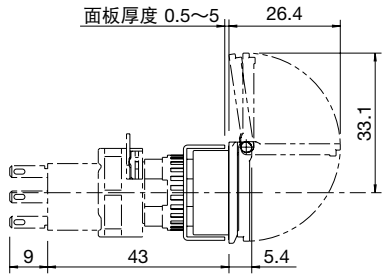
平面镶嵌框

外形尺寸图 (mm)

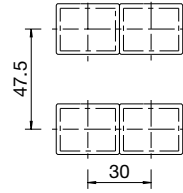
□护罩型平面镶嵌框

• LB 系列

• A6 系列

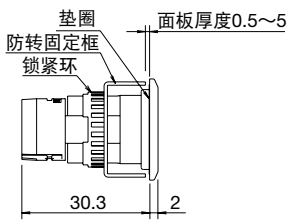


最小安装中心间距

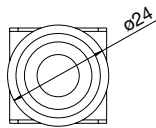


• 安装孔与镶嵌框的尺寸相同。

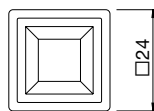
□安装孔塞



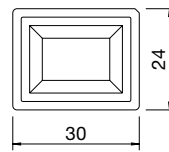
圆形



正方形



长方形

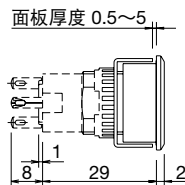
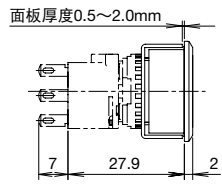


• 安装孔与镶嵌框的尺寸相同。

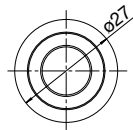
□防尘罩

• LB 系列

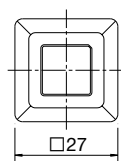
• A6 系列



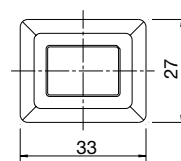
圆形



正方形



长方形



注：安装防尘罩时的最小安装间距为
圆形、正方形：27mm 以上；
长方形：垂直 27mm，水平 33mm 以上

APEM

开关·指示灯

电气控制箱

紧急停止开关

使能开关

安全设备

防爆设备

端子台

继电器·插座

电路保护器

开关电源

LED 照明

可编程控制器

可编程显示器

传感器

自动识别

平面镶嵌框型

φ16

φ22

φ30

小型

指示灯

CW

LW-F

LB

LBW

UP

平面镶嵌框

⚠ 安全注意事项

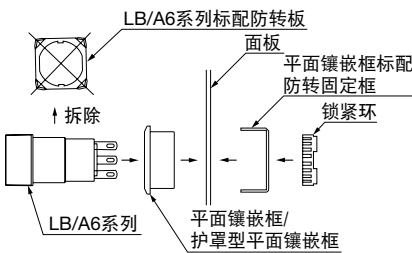
- 在进行安装、拆卸、接线、保养以及检查产品之前，请务必先关闭元器件的电源，以免引起触电或火灾。
- 请务必使用灯泡更换工具更换 LED，以免烫伤手。
- 接线时，请使用符合施加电压以及通电电流的电线，正确地进行焊接。请勿在焊接不完全的状态下使用，以免因过热而引起着火。另外，使用翼片端子时，请选用合适的快速连接器。

使用注意事项

□平面镶嵌框安装至面板时

1. 从 LB/A6 系列，取下锁紧环和防转板。
2. 将平面镶嵌框组装到 LB/A6 系列后插入面板安装孔，然后安装防转固定框并拧紧锁紧环。(请勿使用 LB/A6 系列标配的防转板。)

圆形元器件，请将镶嵌框的突起与操作部 TOP 标志方向的槽对齐后插入组装。



面板安装注意事项

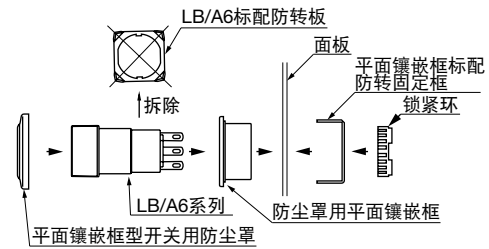
向面板安装时，请使用锁紧环扳手 (MT-001)，按扭矩 (LB: 0.5 ~ 0.7N·m, A6: 0.88N·m) 拧紧锁紧环。请切勿使用扁嘴钳等进行锁紧、或过分拧紧以免造成锁紧环破损。

□护罩型平面镶嵌框

请勿对未安装到面板的保护罩，向保护罩方向施加负载。另，请勿向开关以外的方向施加负载，以免损坏保护罩的弹簧铰链部。

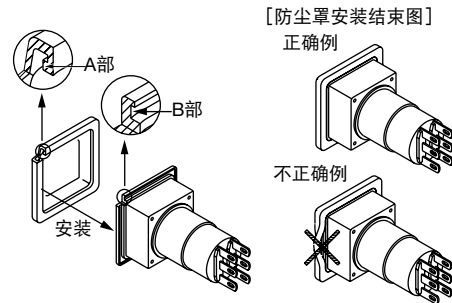
□安装防尘罩

请将防尘罩和平面镶嵌框组装到 LB/A6 系列后，安装至面板安装孔，然后安装平面镶嵌框标配的防转固定框并拧紧锁紧环。(请勿使用操作部标配的防转板)
请按推荐的扭矩 (LB: 0.5 ~ 0.7N·m, A6: 0.88N·m) 拧紧锁紧环。



防尘罩安装注意事项

请将防尘罩底面的突起 A 部扣入镶嵌框的 B 部槽，并使四周完全咬合。请切勿在咬合不完全的状态下使用，以免影响正常的防水，防尘性能。



□灯罩(按钮)的拆卸与安装

拆卸
请用灯罩拆卸工具 (MT-101) 夹住彩色灯罩 (按钮) 的凹槽部向外拉即可拆下操作部 (灯罩、文字标记板、灯罩底座)。



安装

请注意操作部的方向性将其插入主体内即可。

其他事项请参照 LB/A6 系列。

APEM

开关·指示灯

电气控制箱

紧急停止开关

使能开关

安全设备

防爆设备

端子台

继电器·插座

电路保护器

开关电源

LED 照明

可编程控制器

可编程显示器

传感器

自动识别

平面镶嵌框型

ø16

ø22

ø30

小型

指示灯

CW

LW-F

LB

LBW

UP

平面镶嵌框