



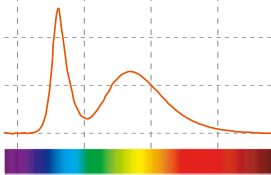
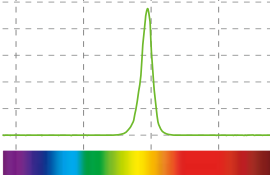




LED 照明单元 LF1A 型

LED 模块和高效散热技术实现了薄型机身！



照明颜色特长与应用例

照明颜色	日光色	黄色
型号	LF1A- *-2THWW6	LF1A- *-2SHY8
外观		
光谱		
照明颜色特长	清晰照亮的白色，抑制了闪光可清楚的照射出对象物体。	波长592 nm发光光谱的黄色。 不含500nm以下的波长区域。
应用例	<ul style="list-style-type: none"> • 工作机械 • 控制盘/工厂设备 • 检查/试验装置 	<ul style="list-style-type: none"> • 半导体制造装置 • IC 工厂 

□型号

照明颜色	日光色	黄色
LED 排列		
3 个 × 2 列	LF1A-A1-2THWW6	LF1A-A1-2SHY8
6 个 × 2 列	LF1A-B1-2THWW6	LF1A-B1-2SHY8
12 个 × 2 列	LF1A-D1-2THWW6	LF1A-D1-2SHY8

规格

一般规格

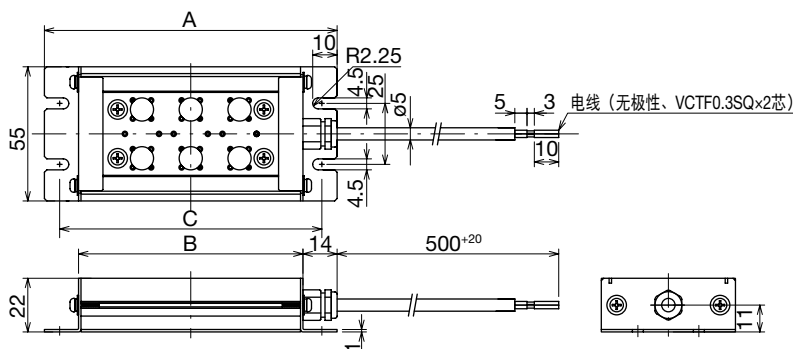
型号	LF1A-※-2THWW6		LF1A-※-2SHY8	
额定电压	24V DC (无极性)			
输入电流 (typ.) (输入额定电压时)	3个×2列	55mA	90mA	
	6个×2列	110mA	180mA	
	12个×2列	220mA	360mA	
额定电力 (typ.) (输入额定电压时)	3个×2列	1.3W	2.2W	
	6个×2列	2.6W	4.4W	
	12个×2列	5.3W	8.7W	
耐电压·绝缘电阻	1,000V AC·1分钟、500V DC 100MΩ : 充电与非充电部间			
使用环境温度	-20 ~ +50℃			
存储温度	-25 ~ +70℃			
使用(存储)环境温度	45 ~ 85% RH (不结露)			
使用寿命(亮度减半)	40,000 小时			
重量(约)	LF1A-A1 : 190g、LF1A-B1 : 270g、LF1A-D1 : 470g			
保护等级	IP40			

•使用条件：请勿在产生有机气体的环境中使用，以免引起亮度减低。

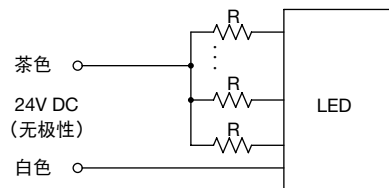
LED 光学规格

型号	LF1A-※-2THWW6		LF1A-※-2SHY8	
照明颜色	日光色		黄色	
光度 (typ.) (LED 模块单体)	6,000mcd		4,000mcd	
颜色温度 (typ.) / 主波长 (typ.)	5,500K		590nm	
参考照度 (typ.) at 50cm	3个×2列	160 lx	100 lx	
	6个×2列	320 lx	205 lx	
	12个×2列	645 lx	415 lx	

外形尺寸图 (mm)



内部电路图



尺寸一览表

型号	A (mm)	B (mm)	C (mm)
LF1A-A1-※	120	92	108
LF1A-B1-※	180	152	168
LF1A-D1-※	300	272	288

IDEC 株式会社

日本大阪府大阪市淀川区西宫原 2-6-64



IDEC China Apps



更多产品信息请扫描二维码

爱德克电气贸易(上海)有限公司

北京分公司

广州分公司

香港和泉电气有限公司

200070 上海市静安区共和路 209 号 企业中心第二座 8 楼
电话: 021-6135-1515 传真: 021-6135-6225/6226

100026 北京市朝阳区光华路甲 8 号 和乔大厦 B 座 310 室
电话: 010-6581-6131 传真: 010-6581-5119

510610 广州市天河区林和西路 157 号 保利中汇广场 A 栋 907 号
电话: 020-8362-2394 传真: 020-8362-2394

香港九龙观塘观塘道 370 号 创纪之城 3 期 16 楼 01 室
电话: 852-2803-8989 传真: 852-2565-0171/2561-8732

•本资料内所记载的公司名称以及商品名称，为各公司的注册商标。
•本资料中的规格及其他说明若有改变，恕不另行通知。

CP1219-5 本资料记载的内容为 2022 年 4 月的信息。

